



WIRIA

MUJERES

5^a EDICIÓN

EL TALENTO QUE MUEVE EL MUNDO



Compromiso Coca-Cola

Para Coca-Cola, la sostenibilidad y el compromiso con la sociedad han estado siempre en el centro de su negocio. La estrategia de sostenibilidad "Avanzamos", para Europa Occidental, supone un paso del compromiso a la acción para construir un mundo mejor, por las personas y por el planeta, a través de sus marcas y de su cadena de valor.

En materia social, Coca-Cola se propone convertirse en un **agente de impacto positivo que promueva la inclusión y el desarrollo en la sociedad** con sus empleados y en las comunidades donde opera. En este aspecto, cuenta, desde hace años, con la plataforma GIRA con el objetivo de impulsar y apoyar a jóvenes y mujeres en su capacitación y formación, así como en las habilidades y la confianza que necesitan para tener éxito, un objetivo aún más relevante para trabajar por un futuro sostenible.

Los proyectos en el marco de GIRA están **alineados con los Objetivos de Desarrollo Sostenible** y muy especialmente el ODS 8 -crecimiento económico- y el 10 -reducción de las desigualdades-. GIRA Mujeres trabaja además el ODS 5 -igualdad de género- y el 17, generación de alianzas para el desarrollo sostenible.



**¿QUÉ ES
GIRA MUJERES?**



¿QUÉ ES GIRA MUJERES?



GIRA Mujeres es un proyecto cuyo **objetivo es proporcionar a las participantes una vía para mejorar sus habilidades, conocimientos y preparación que les permitan emprender.**

GIRA Mujeres ofrece formación para mujeres, con un foco especial en aquellas pertenecientes al ámbito rural, que habitan en las regiones más afectadas por el fenómeno de la despoblación. De esta manera, contribuye a que puedan **poner en marcha ideas de negocio o relanzar y rediseñar uno que ya tengan, fomentando el arraigo en el territorio y la apuesta por la actividad económica local**, de gran importancia para poner freno a la despoblación de la llamada 'España vaciada'.

A través de las distintas categorías, GIRA Mujeres dota de información y formación a mujeres emprendedoras ayudándolas a cubrir sus necesidades (en emprendimiento, entorno digital, confianza y seguridad) y, con ello, contribuir a disminuir las brechas de género que existen en nuestra sociedad ofreciéndoles posibilidades para que, a través del desarrollo de su propio negocio puedan poner en marcha una carrera profesional.



GIRA
MUJERES



5 AÑOS

GIRANDO JUNTAS





5ª EDICIÓN

EL TALENTO QUE MUEVE EL MUNDO

La quinta edición de GIRA Mujeres ha puesto su foco de forma especial en los proyectos de emprendimiento femenino generadores de impacto económico y social en las comunidades de procedencia de las mujeres participantes. Así, ha ofrecido formación y acompañamiento a mujeres de entre 18 y 60 años que han querido avanzar en **la puesta en marcha de proyectos de emprendimiento social o el reenfoque e impulso de un negocio ya existente dentro de los sectores de la Alimentación y Bebidas, el Ocio y el Turismo.**

Para ello ha desarrollado dos categorías diferentes:

- **'Quiero emprender'**, destinado a mujeres que quieren emprender y a las que se ayuda a identificar alternativas de autoempleo.
- **'Tengo un negocio'**, dirigido a mujeres propietarias de negocios afectados por la crisis a quienes se ofrece apoyo para que puedan dar impulso a sus proyectos emprendedores.

6 sesiones grupales

Las participantes han contado con **formación online** en grupos reducidos y un seguimiento posterior en grupo e individualizado.

Comunidad GIRA Mujeres

Finalizada la formación, las mujeres y sus proyectos o negocios han entrado a formar parte de la Comunidad GIRA Mujeres, en la cual reciben contenidos especializados sobre emprendimiento femenino.

4 proyectos finalistas

Todas las participantes han podido presentar **su proyecto a concurso donde las ganadoras**, elegidas por un jurado independiente de expertos, podrán obtener **5.000€ en concepto de capital semilla para arrancar o mejorar su proyecto, así como una mentoría de 4 meses impartida por Bridge for Billions y un curso online de ESIC valorado en 1.900€ en un área de negocio de su elección.**



UN PROYECTO DE

ALIANZAS

En la puesta en marcha del programa GIRA Mujeres, Coca-Cola cuenta con el **apoyo y la colaboración de entidades comprometidas con la igualdad de género y el impulso del desarrollo económico de los ámbitos urbano y rural.**

mujeres
FUNDACIÓN



FUNDACIÓN MUJERES

ONG enfocada a impulsar proyectos de intervención en diferentes áreas de participación social, política, económica y cultural, con el fin de generar igualdad de oportunidades reales y efectivas entre hombres y mujeres.

www.fundacionmujeres.es

Dona Activa
Forum

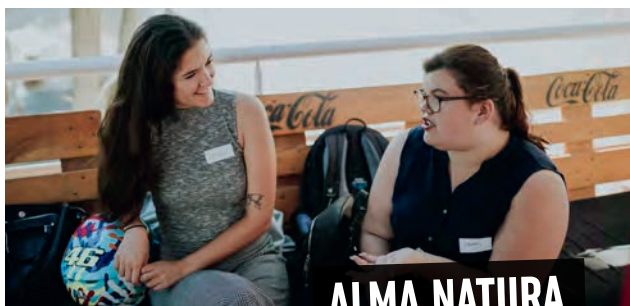


**ASOCIACIÓN FORUM
DONA ACTIVA 2010**

Entidad dedicada a facilitar, garantizar y acompañar, en el proceso de inserción social y laboral, a todas las mujeres y especialmente a aquellas que se encuentran en situación de mayor vulnerabilidad, tomando como base su crecimiento personal, para ayudarlas a desarrollar sus competencias profesionales con plenitud y consciencia.

www.forumactiva.cat

almanatura
20 AÑOS



ALMA NATURA

B-corp que diseña proyectos públicos y/o privados para las comunidades rurales en España con el propósito de ayudar al desarrollo de la población rural, donde incluyen la formación de diferentes colectivos, entre ellos, las mujeres.

Apuesta por el impulso del mundo rural a través del empoderamiento y la disminución de la vulnerabilidad de las personas.

www.almanatura.com

**IMPACT
HUB**



IMPACT HUB MADRID

B-Corp y centro de innovación social formado por una comunidad de emprendedores profesionales, empresas y organizaciones a los que ofrece un espacio para trabajar, formarse y hacer networking.

www.madrid.impacthub.net

RESULTADOS

5^a EDICIÓN

RESULTADOS

5ª EDICIÓN

El objetivo de la quinta edición de GIRA Mujeres era llegar a 640 mujeres de todo el territorio español, a través de un programa formativo de carácter gratuito diseñado en formato online. Finalmente, la quinta edición del programa ha logrado contar con la participación de 786 mujeres españolas de 269 pueblos y 146 ciudades. Adicionalmente, 157 han sido las portuguesas que han participado en BORA Mulheres.

Participantes GIRA Mujeres - 5ª Edición



943

mujeres participantes con edades comprendidas entre 18 y 60 años



593

en "Quiero emprender"



193

en "Tengo un negocio"



157

en "BORA Mulheres"



269

Pueblos



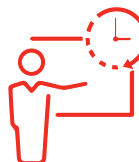
146

Ciudades



466

proyectos presentados



248

horas de formación

365

en "Quiero emprender"

101

en "Tengo un negocio"

192h

en "Quiero emprender"

48h

en "Tengo un negocio"

8h

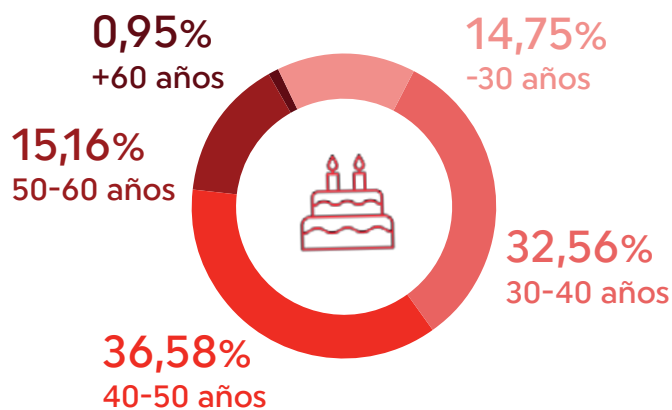
en "BORA Mulheres"

RESULTADOS

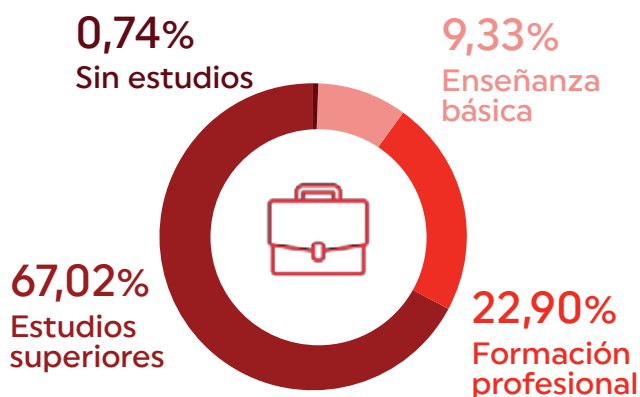
5ª EDICIÓN

Perfil de las participantes

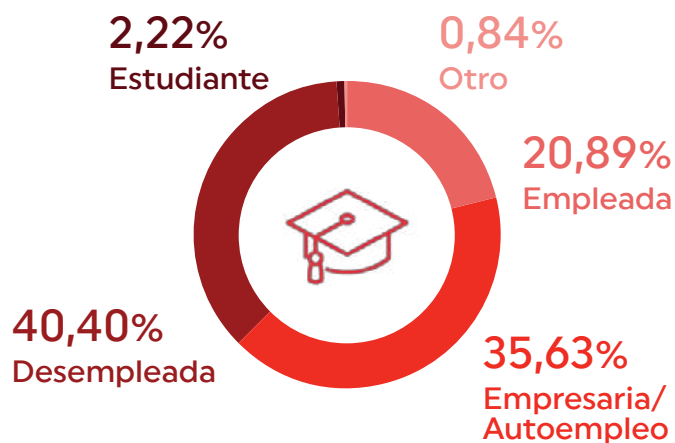
EDAD



NIVEL DE ESTUDIOS



SITUACIÓN LABORAL

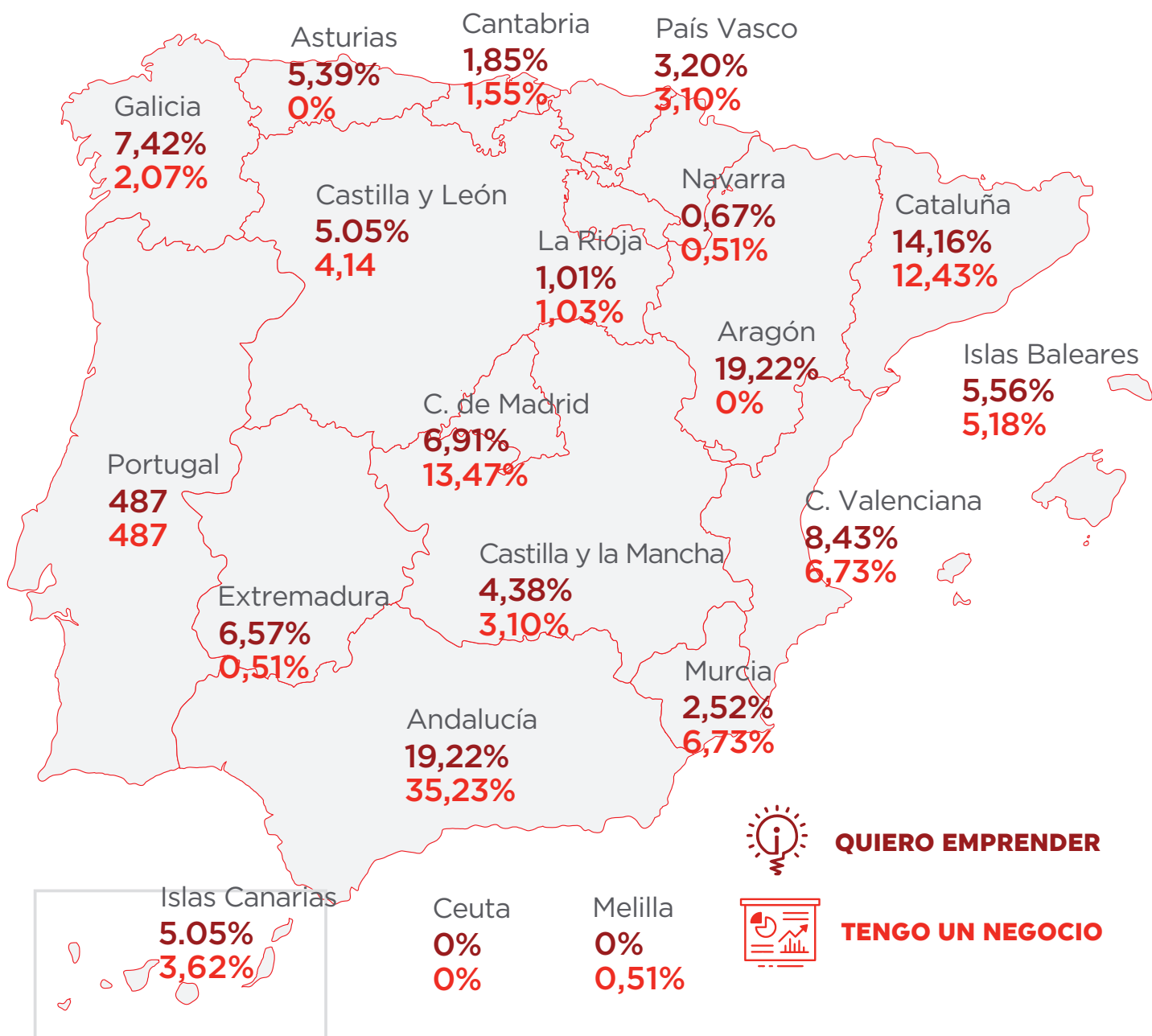




RESULTADOS

5ª EDICIÓN

Participantes por Comunidad Autónoma



5 AÑOS DE

GIRA MUJERES



18.690
mujeres
participantes
desde 2016



14.183
en "Quiero
emprender"
y "Viaje al
emprendimiento"



1.855
en "Tengo un
negocio", "GIRA
Mujeres Weekend"
y "BORA Mulheres"



2.652
en "Trazando
un nuevo camino"



465
Pueblos



155
Ciudades

5ª EDICIÓN PROYECTOS FINALISTAS



ÁFRICA SALAS CÁRDENAS

CALZADOS PRIMAVERA
Málaga

Calzado natural elaborado artesanalmente, fusión de sostenibilidad, tradición y vanguardia, para recuperar y activar la economía local.



ANA INMACULADA MARTÍN

LAVANDANNA
Teruel

Producción de aceite esencial a través de cultivo ecológico, en especial de plantas aromáticas, busca fomentar la creación de empleo y combatir la despoblación rural.



ANA LEGARRETA MÉNDEZ

**ESAS - RED DE MUJERES
ARTISTAS CREADORAS**
Bizkaia

Espacio de alianzas entre mujeres profesionales del sector artístico para la organización de eventos multiculturales, especialmente en el ecosistema de la orquesta profesional, donde su visibilidad hoy es limitada.



ANNA RIERA PI

MUJERES EN GASTRONOMÍA
Barcelona

Impulso a la igualdad de género desde el sector de la gastronomía e incremento de la visibilidad de las mujeres profesionales del ámbito gastronómico y vinícola español, a nivel nacional e internacional.

5ª EDICIÓN PROYECTOS FINALISTAS



ENCARNA REDONDO

SETALANDIA
Salamanca

Cultivo de setas ecológicas a partir de la recuperación de terrenos de bosques abandonados.



ENEDINA GONZÁLEZ

ECOGRANJA LA PRADERA
Toledo

Granja de producción de huevos ecológicos que combina el bienestar animal con una conciencia ecológica, y que busca hacer la industria alimentaria más justa y sostenible.



ESTHER GONZÁLEZ

NÓMADAS MALLORCA
Baleares

Alquiler de autocaravanas para clientes interesados en el turismo nacional como nuevo modelo vacacional.



ESTHER PINA

SECRET SOUND
Murcia

Start-up que genera contenidos y experiencias audiovisuales accesibles e inclusivas para personas con problemas de audición y lenguaje.

5ª EDICIÓN PROYECTOS FINALISTAS



HELGA FIGUEROA

DOGGIESNAX - DE TAPAS CON MI PERRO
Valencia

Mapeo y visibilidad de servicios y locales "pet friendly" para usuarios y clientes del sector turístico y gastronómico con mascotas.



JUDIT GALI JARQUE

XOCOPIRI!
Lleida

Consiste en un obrador, una tienda y un taller donde se forma en la creación del chocolate natural artesano.



LEIRE AGUIRRE SAN JOSÉ

LIÉBANA EXPERIENCIAS
Cantabria

Experiencias turísticas creativas y sostenibles para revalorizar el entorno y preservar los valores culturales concienciando en materia de turismo responsable.



MARÍA ALEGRE GONZÁLEZ

SATIVA Y NATURA
Ávila

Producción de manzanilla de Gredos que se cultiva en los pueblos de la sierra, con el fin de ofrecer al consumidor una experiencia natural.

5ª EDICIÓN PROYECTOS FINALISTAS



MARÍA HERNANDEZ HARO

LOS SECRETOS DE ÁFRICA DEL ESTE
Madrid

Empresa social para fabricación de bolsos y bisutería dando trabajo a mujeres africanas en exclusión.



MARÍA RIVAS GAMAZO

THE PROTEIN FARM BIOTECH
Barcelona

Propuesta de consumo de insectos como nueva alternativa proteica en el modelo gastronómico de las familias.



MARÍA ROMERO

TURISMO DE PUEBLO
Sevilla

Guía virtual multilingüe que funciona a través de WhatsApp para poner en valor las costumbres, historia y gastronomía de pueblos de menos de 20.000 habitantes.



MARLEEN SCHAFFER

LADRÓN DE MIEL
Cádiz

Miel gaditana, artesanal y de alta calidad, producida por pequeños apicultores andaluces, y que integra al consumidor final en su elaboración.

5ª EDICIÓN PROYECTOS FINALISTAS



MERITXELL RUBIO

SOM COM SOM
Girona

Formación para personas con diversidad funcional en aspectos relacionados con la hostelería, la cocina y la alimentación.



MIRIAM VIDAURRETA

INOXAMEDIDA
Guipuzkoa

Fabricación y comercialización de aceros inoxidable a medida y su distribución estandarizada para los sectores de la alimentación y la restauración.



OBDULIA HENRÍQUEZ PÉREZ

SMARTLEAF ANALYTICS
Las Palmas

Servicios de consultoría turística y transformación digital para que los establecimientos turísticos optimicen costes y aumenten y diversifiquen fuentes de ingresos mediante la implementación y uso de sistemas de calidad y soluciones tecnológicas.



PATRICIA MORENO RAMOS

CONSUMENÚ
Santa Cruz de Tenerife

Servicio de comida casera a domicilio a partir de un menú con productos kilómetro cero y envases 'eco-friendly', lo que genera empleo para colectivos de especial vulnerabilidad.

5ª EDICIÓN PROYECTOS FINALISTAS



RAQUEL BARTOLOMÉ

EL TELAR
Segovia

Espacio de arte y naturaleza en la Sierra de Guadarrama para vivir una experiencia de sensibilización con el paisaje a partir de prácticas artísticas sostenibles y ecológicas.



ROCÍO CASTELLANOS

ENJAMBRE
Toledo

Instalación de colmenas que pueden ser apadrinadas por particulares y empresas, quienes se beneficiarán de los productos obtenidos en ellas.



SANDRA ESPADA LASTRA

IPAES PISTACHO ECOLÓGICO
Toledo

Cultivo y venta de pistachos ecológicos, como fruto seco o al natural, y su transformación en aceite para su uso alimentario y cosmético.



YLA EUNICE ZAPATER SANZ

UMAMI ETHICAL FOOD
Teruel

Elaboración de quesos vegetales, ecológicos y artesanos mediante el uso de anacardos y almendras ecológicas provenientes del Bajo Aragón como materia prima.

GANADORAS

GIRA MUJERES

EDICIONES I A IV


GANADORA 3ª EDICIÓN
OCTUBRE 2019

I EDICIÓN
GIRA MUJERES



Merce Rodríguez Gómez
Mercenatura

Desde Mercenatura se fabrican sacos térmicos naturales, sostenibles, reciclados y fabricados mediante un proceso de elaboración totalmente artesanal. Los sacos térmicos están rellenos de huesos de aceituna triturados procedentes de Almazaras.



Lorena Romero Roldán
Lorena Rom Joyas

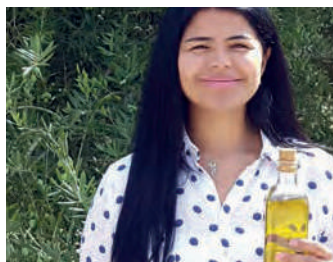
Lorena Rom es una marca de moda sostenible que crea complementos exóticos a través de tecnologías de impresión 3D. Sus diseños delicados y orgánicos están inspirados en la naturaleza, y todos sus productos están fabricados con materiales reciclados o 100 vegetales, alejándose del uso de plásticos y acercándose a una vida más zero waste.



Berta Pérez Domínguez
AguaViento Water Windfoodtruck

AguaViento es una camioneta-restaurantes sostenible de comida ecovegana y respetuosa con el medioambiente. Utilizan envases compostables y ofrecen comida deliciosa y sorprendente sin productos de origen animal.

II EDICIÓN
GIRA MUJERES



Sandra Liliana Huertas
Exportaoliva

Empresa que comercializa aceite de oliva virgen extra de categoría premium, de su propia marca llamada Olibrí inicialmente lo venderán en España, y posteriormente exportarán a Colombia. Se podrá adquirir a través de su página web y diferentes marketplace que se están definiendo.



María López Morado
Onda Nosa

Onda Nosa es una marca que representa un proyecto creativo personal, donde el objetivo es conjugar artesanía con el amor por el océano y la naturaleza. Además, es un juego de palabras en gallego. Significa "ola nuestra" pero también "nuestra onda "y" a nuestro lado". Cada uno de sus productos es único.

III EDICIÓN GIRA MUJERES



Natalia Romero Salas
Celebra tu árbol

Celebra tu árbol es una empresa que trata de vincular el cuidado del medio ambiente con el trabajo en equipo y potenciar las relaciones entre los empleados. Su objetivo principal es la reforestación de la ciudad, espacios públicos y privados, donde se puede participar activamente sin tener que desplazarte de tu comunidad.



Margalida Castells
Souvenir Edicions

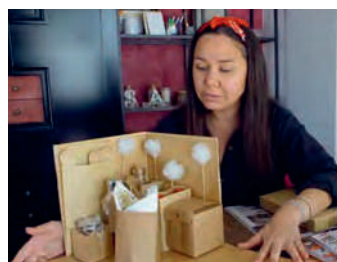
Souvenir Edicions es un sello editorial de publicaciones, juegos y experiencias de ocio educativo para que niños y familias se diviertan aprendiendo y descubran juntos las curiosidades, historias y secretos que Mallorca les reserva y que no aparecen en las guías de turismo convencionales.



Ana María Lus Santisteban
Alpacana

Alpacana parte de un modelo de ganadería novedoso que ha encontrado en Cantabria un lugar donde desarrollarse: alpacas, un animal que proviene de la cordillera de Los Andes. Se dedica a la transformación de su fibra elaborando prendas artesanales con técnicas tradicionales de hilado y tejido a mano.

IV EDICIÓN GIRA MUJERES



María Piñero Marrufo
El Cielo Rosa

El Cielo Rosa ha sido creado durante esta Nueva Normalidad ofreciendo un servicio de coach a las empresas, para que obtengan un vehículo de comunicación con el que poder inspirar, motivar y comprometerse en las reuniones virtuales a través de cajas sensoriales en las que se usarán los 5 sentidos.



Ana María Costa García
Teje tu Vida

Teje tu Vida quiere aunar el trabajo psicológico y el textil, y ofrecer formaciones y propuestas de tejido terapéutico como una herramienta para ayudar a personas que sufren estrés, dolor físico o emocional, o que quieren explorar una nueva forma de afrontar los retos de sus vidas.



Inés de Miguel
Caicus

La palabra Caicus es la unión de dos términos: cai(plato) y haiku (poema japonés comprendido de tres versos). Este bonito invento, único en el mercado, consiste en servir un micro relato en tres platos. Caicus, en definitiva, es la primera fusión entre dos mundos apasionantes: poesía y gastronomía.

MIEMBROS DEL

JURADO



MIEMBROS DEL JURADO



Tras la formación recibida, las mujeres participantes en GIRA Mujeres pueden presentar su proyecto de emprendimiento a un concurso. **Un jurado de expertos especializado en emprendimiento, impacto social, igualdad de género...** analiza todas las propuestas presentadas para elegir a cuatro ganadoras.

Alberto Levy Innovation Evangelist. Consultant. Public Speaker. Emprendedor

Considerado un “Evangelista de la innovación” por la Harvard Business Review Summit y el programa The Global Shaper del Foro Económico Mundial. Profesor internacional, consultor de tecnología y marketing, estratega ejecutivo y alma creativa con la capacidad de romper continuamente los paradigmas con nuevas propuestas para un diálogo efectivo y memorable multiplataforma entre organizadores, gobiernos, marcas y consumidores. Con una carrera exitosa que brinda innovación a varias industrias, ha trabajado en más de 15 países, 1.500 proyectos y 300 clientes, incluidas muchas compañías Fortune 500.

Levy es un ingeniero informático galardonado que combina arte con tecnología para contar historias de maneras no tradicionales. Es cofundador de Plentie, tiene una maestría de la Universidad de Nueva York en Telecomunicaciones Interactivas y ha sido orador destacado en el Foro Económico Mundial, Singularity University, TEDx, Indian Institute of Technology, Universidad de California, WoBI, Harvard Business Review Summit, MIT Em Tech, Oracle Leaders Circle, entre otros.

Un exalumno de Aspen Institute y profesor internacional de MBA, en los últimos años Levy ha ayudado a nuevas empresas de alto impacto en 4 continentes a cambiar el mundo, en roles como mentor, asesor y miembro de la junta.



Antonio González CEO Impact Hub Madrid

Con una larga trayectoria vinculada a proyectos de innovación y transformación organizacional y social en diversos sectores (banca, telecomunicaciones, internet, salud,...) en el ámbito corporativo, tercer sector y emprendimiento. Licenciado en Psicología, le apasiona el cambio y la innovación, las personas y la tecnología, conectar y apoyar a personas y proyectos con valores y vocación de impacto que contribuyan a un futuro mejor en este momento de cambio sistémico que vivimos.



MIEMBROS DEL JURADO



Carlota Mateos
Co-founder & CMO

Carlota comenzó su carrera emprendedora hace más de 20 años. En 1996 fundó RUSTICAE, el club de calidad de pequeños hoteles con encanto líder en España, con más de 300 hoteles en 16 países del Arco Mediterráneo y Latinoamérica. En 2016 cofunda PlenEAT, una empresa pionera que ofrece comida casera y 100% ecológica certificada a través de 3 formatos: comedores de empresa, máquinas de vending y catering para eventos. Su empresa también produce alimentos ecológicos en La Manchuela (Cuenca), y actualmente se ha convertido en un proyecto único en España que fomenta el binomio "Campo-Ciudad" y que tiene un triple impacto porque lleva salud a la ciudad, fija población rural y protege el planeta, puesto que la producción Eco evita el vertido de químicos a la tierra, a los acuíferos y en los animales.

El Foro Económico Mundial de Davos ha reconocido a Carlota como Young Global Leader y tiene en su haber otros reconocimientos como el Premio de la Federación Española de Hostelería 2018, el Premio Start-Ex 2014 del Ministerio de Economía, el Premio Emprende 2011 del Ayuntamiento de Madrid, o el de Empresaria del Año 2009 de FEDEPE.

Es autora del libro "PIONERAS" y además apoya activamente causas como el emprendimiento, la igualdad de género y la sostenibilidad medioambiental.



Luis García Deber Carmona
Presidente de Youth Business Spain

Su trayectoria profesional está marcada por el emprendimiento entendido como la constante puesta en marcha de nuevos proyectos junto a equipos de personas con ilusión, energía y conocimiento.

Defensor convencido de la colaboración público - privada y de necesaria conexión de las empresas con el tercer sector, lo que en la actualidad lo ha llevado a ocupar los cargos de presidente de la Fundación Youth Business Spain, la gerencia de la Fundación Ronsel, así como a participar en creación de varias empresas, entre las que destaca la Aceleradora Zarpamos.

Ha sido asesor de empresas, inversiones, equipos de trabajo y profesionales, además de que sigue sintiendo vocación por la docencia que, asegura, retomará.



Isabel Roser
Fundadora de Hilo Sostenibilidad

Cuenta con 20 años de vocación, experiencia y relaciones que la han convertido en un referente en liderazgo sostenible y gestión responsable a nivel latinoamericano. Licenciada en Economía por la Universidad de las Islas Baleares (UIB) y la Universidad de la Bretagne Occidentale. Isabel ha trabajado a nivel nacional y europeo en diferentes ámbitos de la economía y la empresa para el desarrollo justo y sostenible, así como en sus diferentes vertientes públicas y privadas, investigación, asesoría y consultoría para la excelencia en gestión responsable y el liderazgo en el desarrollo sostenible.

Entre 2006 y 2012, estuvo al frente del Programa de RSE de la Fundación Carolina. Desde finales de 2012, ha sido coimpulsora del Emprendimiento de Innovación Social "Business and Human Rights", directora general y fundadora de la Asociación DIRSE y Socia Consultora en 21 Gramos, impulsando el movimiento Marcas con Valores. Desde abril de 2016 es Vicepresidenta de DIRSE y Fundadora de Hilo Sostenibilidad. En febrero de 2011, el Govern Balear, le concedió el Premio Ramón Llull, por su contribución a la difusión de la RSE a nivel internacional.



Mercedes Wullich
Fundadora de Mujeres y Cia y el ranking top 100 mujeres líderes

Mercedes Wullich, se define como "aceleradora" de mujeres. Fundó y lidera el medio de comunicación Mujeres y Cia y el ranking Top 100 Mujeres Líderes, iniciativa que, en sus 8 ediciones, más visibilidad ha dado a las mujeres en España. Promotora de un potente lobby femenino, trabaja para que las voces de las mujeres se escuchen en los debates y en la agenda estratégica política, económica y social. Diversidad y talento, liderazgo, visibilidad y gestión del poder son algunos de los temas que imparte en conferencias y talleres. Desde Gender Capital promueve la diversidad de género en las empresas.

Su última iniciativa, engage MEN, reta a los hombres a cambiar la foto de familia de las compañías y a convertirse en impulsoras de un verdadero cambio de paradigmas.

Es autora de Seis mujeres, seis voces, Otra mirada sobre la mujer y el poder, seis entrevistas que le permitieron profundizar en lo que el poder significa para las mujeres y cómo lo ejercen.

aiRA
MUJERES
weekend
mos impulso
tus ideas
Programa
Intensivo de
formación

AGRADECIMIENTOS



Agradecimientos

Este se desarrolla gracias a la colaboración de más de 800 entidades e instituciones. Muchas gracias a, entre otras:

NACIONAL

AlmaNatura
Cruz Roja
Dona Activa
Fundación Mujeres
Impact Hub Madrid
Asociaciones y entidades sociales de las localidades de intervención, como Fundación ONCE
Mancomunidades y Grupos de Desarrollo Rural de las localidades de intervención
Oficinas de Empleo de las localidades de intervención

ANDALUCÍA

AE Tixe Dos Hermanas
Andalucía Emprende
Área de Igualdad de los Ayuntamientos de Córdoba y provincia y Ayto. de Jaén.
AREA Emprendedoras Alcalá de Guadaira
Asoc. ASEDES Espartinas
Asoc. Mujeres San Martín del Tesorillo San Martín del Tesorillo
Asociación de Empresarios, Profesionales y Autónomos de Osuna (ASEMPRO) Osuna
Asociación de Mujeres "Adelfa"/ Cortes de la Frontera
Asociación de Mujeres Desempleadas de Vegas del Genil
Asociación de Mujeres Desempleadas de Vegas del Genil
Asociación para el Desarrollo de la Comarca Norte de Jaén ADLAS - GDR La Loma y Las Villas
Asociación para el Desarrollo Socio-económico de la Campiña
Ayto Carmona
Ayto Gerena Gerena
Ayto. Alcalá La Real
Ayto. Alcaudete
Ayto. Andújar
Ayto. Baeza
Ayto. Bailén
Ayto. Cazorla
Ayto. Huelma
Ayuntamiento Alhaurín de la Torre
Ayuntamiento Alhaurin el Grande
Ayuntamiento Arboleas
Ayuntamiento Arroyomolinos de León
Ayuntamiento Canillas de Aceituno
Ayuntamiento Chipiona
Ayuntamiento Córdoba
Ayuntamiento Coripe
Ayuntamiento Corteconcepción
Ayuntamiento Cúllar Vega
Ayuntamiento Estepona

Ayuntamiento Garrucha
Ayuntamiento Gójar
Ayuntamiento Huétor tajar
Ayuntamiento La Campana
Ayuntamiento La Mojonera
Ayuntamiento Macael
Ayuntamiento Mojácar
Ayuntamiento Monachil
Ayuntamiento Vegas del Genil
Ayuntamiento Villanueva de San Juan
Ayuntamientos de la provincia de Córdoba
CADE Alcalá la Real
CADE Alcalá la Real - PI Frailes
CADE Alcaudete
CADE Andújar - Pol. Santa Ursula
CADE Andújar- Altozano
CADE Arjonilla
CADE Baeza - Compañía
CADE Baeza - PI Rus
CADE Baeza - Yedra
CADE Bailén
CADE Beas de Segura
CADE Campillo de Arenas
CADE Castillo de Locubín
CADE Castillo de Locubín - PI Valdepeñas de Jaén
CADE Cazorla
CADE Cazorla - PI Quesada
CADE Guarromán
CADE Huelma
CADE Jaen - Geolit
CADE Jaén - Provincial
CADE Jaén - Vivero Universidad de Jaén
CADE Jódar
CADE La Carolina
CADE Linares - Pol. Los Rubiales
CADE Linares - Vivero Universidad de Jaén
CADE Lopera
CADE Mancha Real
CADE's Almería
CADE's Córdoba y provincia
CADES de Jaén, Granada y Almería
Casa de la mujer del Ayuntamiento de Córdoba
Casa de las Mujeres Jerez de la Frontera
Centro Asesor de la Mujer Jerez de la Frontera
Centro Cívico Chana
Centro Cívico Genil
Centro Cívico Lancha Genil
Centro Cívico Norte
Centro Cívico Ronda (Marqués de Mondéjar)
Centro Cívico Ronda (Plaza de la Ilusión)
Centro Cívico Zaidín

Agradecimientos

Centro de Desarrollo Rural de la Axarquía (CEDER)
 Centro Municipal de Servicios Sociales Albayzín
 Centros Cívicos de Córdoba
 Centros de referencia de orientación al empleo de Córdoba
 Centros Guadalinfo de Córdoba, Granada y Jaén
 Centros Guadalinfo, Centros de información de la Mujer,
 Oficinas de Empleo y Centros de referencia de orientación de todas las provincias de intervención
 CIM Alcalá la Real
 CIM Alcaudete
 CIM Alhama de Granada
 CIM Almuñecar
 CIM Andújar
 CIM Arjonilla
 CIM Armilla
 CIM Atarfe
 CIM Baeza
 CIM Bailén
 CIM Baza
 CIM Castellar
 CIM Cazorla
 CIM Cúllar Vega
 CIM de Albolote
 CIM de Montes orientales
 CIM de Ojigares
 CIM Granada
 CIM Guadix
 CIM Huesa
 CIM Huéscar
 CIM Illora
 CIM Jodar
 CIM La Carolina
 CIM La Puerta de Segura
 CIM La Zubia
 CIM Linares
 CIM Loja
 CIM Mancomunidad Rio Monachil
 CIM Maracena
 CIM Marmolejo
 CIM Martos
 CIM Montefrío
 CIM Motril
 CIM Orgiva
 CIM Peligros
 CIM Pinos Puente
 CIM Porcuna
 CIM Salobreña
 CIM Santa Fe
 CIM Torredelcampo
 CIM Torredonjimeno
 CIM Úbeda
 CIM Valle de Lecrín
 CIM Vegas del Genil
 CIM Villacarrillo
 CIM Villanueva del Arzobispo
 CIM's de Almería
 CIM's de Córdoba y provincia

Concejal de Igualdad Dalías
 Consejo Local de la Mujer Jerez de la Frontera
 Delegación de Fomento y Empleo Almuñecar
 Desarrollo Local Huéscar
 Desarrollo Local Huéscar
 Diputación de Jaén y Ayuntamientos de las localidades de Jaén y Granada
 Diputaciones Jaén y Granada
 Diputaciones provinciales
 Dirección Provincial del Instituto Andaluz de la Juventud de Granada
 Dpto. empleo, comercio y turismo del Ayto. de Jaén
 Federación de Mujeres de la Alpujarra
 GDR Sierra Cádiz Villamartín
 GDR Sierra del Segura
 Granada
 Granada
 Grupo de Desarrollo Rural Altiplano de Granada
 Grupo de Desarrollo Rural de Guadix
 Grupo de Desarrollo Rural de la Alpujarra - Sierra Nevada de Granada
 Grupo de Desarrollo Rural de la Vega - Sierra Elvira
 Grupo de Desarrollo Rural de Los Montes de Granada
 Grupo de Desarrollo Rural del Arco Noreste de la Vega de Granada
 Grupo de Desarrollo Rural del Poniente Granadino
 Grupo de Desarrollo Rural del Valle de Lecrín - Temple y Costa
 Guadalinfo
 Guadalinfo Albalánchez De Mágina
 Guadalinfo Alcaudete
 Guadalinfo Aldeaquemada
 Guadalinfo Arjona
 Guadalinfo Arjonilla
 Guadalinfo Arquillos
 Guadalinfo Arroyo Del Ojanco
 Guadalinfo Baeza
 Guadalinfo Bailen
 Guadalinfo Baños De La Encina
 Guadalinfo Beas De Segura
 Guadalinfo Bedmar Y Garcéz
 Guadalinfo Begíjar
 Guadalinfo Bélmez De La Moraleda
 Guadalinfo Benatae
 Guadalinfo Cabra Del Santo Cristo
 Guadalinfo Cambil Campillo De Arenas
 Guadalinfo Canena
 Guadalinfo Carboneros
 Guadalinfo Cárcheles
 Guadalinfo Castillo De Locubín
 Guadalinfo Cazalilla
 Guadalinfo Cazorla
 Guadalinfo Chiclana De Segura
 Guadalinfo Chilluévar
 Guadalinfo El Marmol
 Guadalinfo Escañuela
 Guadalinfo Espelúy
 Guadalinfo Frailes
 Guadalinfo Fuensanta De Martos. Guadalinfo Fuerte Del Rey

Agradecimientos

Guadalinfo Garciez
 Guadalinfo Génave
 Guadalinfo Guarromán
 Guadalinfo Higuera De Calatrava
 Guadalinfo Hinojares
 Guadalinfo Hornos
 Guadalinfo Huelma
 Guadalinfo Huesa. Guadalinfo Ibro
 Guadalinfo Iznatoraf
 Guadalinfo Jabalquinto
 Guadalinfo Jamilena
 Guadalinfo Jimena
 Guadalinfo Jodar
 Guadalinfo La Bobadilla
 Guadalinfo La Carolina
 Guadalinfo La Guardia De Jaén
 Guadalinfo La Iruela
 Guadalinfo La Puerta De Segura
 Guadalinfo Lahiguera
 Guadalinfo Larva
 Guadalinfo Lopera
 Guadalinfo Los Villares
 Guadalinfo Lupión
 Guadalinfo Mancha Real
 Guadalinfo Marmolejo
 Guadalinfo Mengíbar
 Guadalinfo Montizón
 Guadalinfo Mures
 Guadalinfo Navas De San Juan
 Guadalinfo Noalejo
 Guadalinfo Orcera
 Guadalinfo Peal De Becerro
 Guadalinfo Pegalajar
 Guadalinfo Porcuna
 Guadalinfo Pozo Alcón
 Guadalinfo Puente Del Obispo
 Guadalinfo Puente Génave
 Guadalinfo Quesada
 Guadalinfo Rus
 Guadalinfo Sabiote
 Guadalinfo Santa Elena
 Guadalinfo Santiago De Calatrava
 Guadalinfo Santiago-Pontones
 Guadalinfo Santisteban Del Puerto
 Guadalinfo Santo Tomé
 Guadalinfo Segura De La Sierra
 Guadalinfo Siles
 Guadalinfo Sorihuela Del Guadalimar
 Guadalinfo Torreblascopedro
 Guadalinfo Torredelcampo
 Guadalinfo Torredonjimeno
 Guadalinfo Torres
 Guadalinfo Torres De Albánchez
 Guadalinfo Valdepeñas De Jaén
 Guadalinfo Vilches
 Guadalinfo Villacarrillo
 Guadalinfo Villanueva De La Reina
 Guadalinfo Villanueva Del Arzobispo

Guadalinfo Villardompardo
 Guadalinfo Villarrodrigo
 Guadalinfo Villatorres
 Instituto de la Mujer Andaluz y Dirección Provincial
 del Instituto Andaluz de la Juventud de Granada.
 Jaén Acoge
 Jerez Empresarial de Jerez de la Frontera
 La Noria
 Linares Acoge
 Oficinas de empleo de Córdoba
 Oficinas de Empleo de Córdoba, Granada, Jaén y Almería
 Prodecán - Asociación para el Desarrollo de
 la Campiña Norte de Jaén
 Red de Centros Guadalinfo de Almería
 Universidad de Jaén

ARAGÓN

ADL Comarca Sierra de Albarracín
 ADRI Jiloca-Gallocanta Calamocha
 AEDL Andorra Andorra - Sierra de Arcos
 AEDL Comarca Daroca
 AEDL Comarca del Aranda Illueca
 AEDL Comunidad Calatayud Calatayud
 AEDL Tauste Tauste
 AFAMMER-Alto Aragón
 ARAME Zaragoza
 ARAMUR
 Ayuntamiento Ainsa Sobrarbe
 Ayuntamiento Alcorisa
 Ayuntamiento Cadrete
 Ayuntamiento Calanda
 Ayuntamiento Cuarte de Huerva
 Ayuntamiento El Burgo de Ebro
 Ayuntamiento Esplús
 Ayuntamiento Pedrola
 Ayuntamiento Pedrola
 Ayuntamiento Pina de Ebro
 Ayuntamiento Pinseque
 Ayuntamiento Quinto de Ebro
 Ayuntamiento Zuero
 Cámara de comercio Fortanete
 Cáritas Barbastro
 Casa de cultura Tramacastilla
 Centro Comarcal de Información y Servicios para la Mujer
 CERES Zaragoza
 Comarca Bajo Aragón
 COMARCA CINCA MEDIO Oficina Comarcal de
 Turismo, Desarrollo y Consumo
 Comarca Los Monegros Grañen
 Comarca Matarranya
 Desarrollo Comarca del Somontano
 FADEMUR Aragón
 GAL Adricte Jaca
 Grupo Desarrollo Rural Albalate del Arzobispo
 Jóvenes Dinamizadores Rurales Caspe
 Juventud de la comarca del Matarranya Valderrobres
 Mancomunidad Bajo Cinca Fraga
 SOFEJEA Ejea de los Caballeros

Agradecimientos

ASTURIAS

Agente de desarrollo local Pravia
 Agente de desarrollo local Sobrescobio
 Agente de desarrollo local Soto del Barco
 Agente de Igualdad Ayuntamiento de Tinero
 Agente desarrollo local Muros del Nalón
 Agente desarrollo local Somiedo
 Ayuntamiento de Candamo
 Ayuntamiento de Cangas de Onis
 Ayuntamiento de Coaña
 Ayuntamiento de Colunga
 Ayuntamiento de Corvera
 Ayuntamiento de Langreo
 Ayuntamiento de Las Regueras
 Ayuntamiento de Laviana
 Ayuntamiento de Llanera
 Ayuntamiento de Llanera
 Ayuntamiento de Llanes
 Ayuntamiento de Mieres
 Ayuntamiento de Parres
 Ayuntamiento de Parres
 Ayuntamiento de Piloña
 Ayuntamiento de Piloña, Comarca de la Sidra
 Ayuntamiento de Ponga (Biblioteca)
 Ayuntamiento de Ribadesella
 Ayuntamiento de Salas
 Ayuntamiento de Siero
 Ayuntamiento de Siero
 Ayuntamiento de Soto del Barco
 Ayuntamiento de Tapia de Casariego
 Ayuntamiento de Valdés
 Ayuntamiento de Villalón
 Ayuntamiento de Villaviciosa
 Ayuntamiento del Franco
 Centro asesor de la mujer
 Centro atención a la Mujer Ayuntamiento de Teverga
 Centro atención a la Mujer Vegadeo
 Centro de telecentros
 Centro Empleo Comarca del Nalón
 Centro Polivalente Baragaña
 Comarca de la Sidra
 Concejalía Igualdad Ayuntamiento de Castrillón
 Facultad Padre Ossó - Universidad de Oviedo.
 IES N° 1 (Gijón)
 Inserta-Fundación Once
 Universidad Padre Osso

CANARIAS

Asociación Domitila Hernández
 Ayuntamiento Arona
 Ayuntamiento Candelaria
 Cámara Comercio Lanzarote
 Empreneclub
 FADEMUR Tenerife
 INTECH
 Spegc, ociedad de Promoción Económica
 de Gran Canaria

CANTABRIA

AEDL Cabezón de la Sal Cabezón de la Sal
 AEDL Castro Urdiales
 AEDL Colindres Colindres
 AEDL Medio Cudeyo Medio Cudeyo
 AEDL Reinosa Reinosa
 AFAMMER Cantabria
 Asociación Mujeres Pasiegas
 Ayuntamiento Castro Urdiales
 Ayuntamiento Los Corrales de Buelna
 Ayuntamiento Noja
 Ayuntamiento Polanco
 Ayuntamiento Potes
 Ayuntamiento Potes
 Ayuntamiento Reocín
 Ayuntamiento Santa Cruz de Bezana
 Ayuntamiento Santa María de Cayón
 Ayuntamiento Santoña
 Cantabria Emprendedora
 CDR Asociación Pasiega
 FADEMUR Cantabria
 Mancomunidad Municipios del Nansa

CASTILLA LA MANCHA

Vives Empleo Toledo Toledo
 ADIMAN Motilla del Palancar
 AFAMMER El Casar
 Asoc Mujeres Santa Águeda Galápagos
 Ayuntamiento Fuensalida
 Ayuntamiento Madridejos
 Ayuntamiento Polán
 Ayuntamiento Ugena
 Ayuntamiento Yuncos
 Ayuntamiento Yuncos
 CEDER Alcarria
 Centro de la Mujer Almodóvar del Campo
 Centro de la Mujer Alovera
 Centro de la Mujer Argamasilla de Alba
 Centro de la Mujer Argamasilla de Calatrava
 Centro de la Mujer Bargas
 Centro de la Mujer Bolaños de Calatrava
 Centro de la Mujer Cabanillas del Campo
 Centro de la Mujer Calera y Chozas
 Centro de la Mujer Camarena
 Centro de la Mujer Campo de Criptana
 Centro de la Mujer Campo de Criptana
 Centro de la Mujer Consuegra
 Centro de la Mujer Daimiel
 Centro de la Mujer Daimiel
 Centro de la Mujer Elche de la Sierra
 Centro de la Mujer Elche de la Sierra
 Centro de la Mujer Herencia
 Centro de la Mujer Huete
 Centro de la Mujer Iniesta
 Centro de la Mujer La Solana
 Centro de la Mujer La Solana
 Centro de la Mujer Las Pedroñeras
 Centro de la Mujer Los Yébenes

Agradecimientos

Centro de la Mujer Malagón
 Centro de la Mujer Manzanares
 Centro de la Mujer Membrilla
 Centro de la Mujer Miguelturra
 Centro de la Mujer Mora
 Centro de la Mujer Moral de Calatrava
 Centro de la Mujer Mota del Cuervo
 Centro de la Mujer Motilla del Palancar
 Centro de la Mujer Olías del Rey
 Centro de la Mujer Pedro Muñoz
 Centro de la Mujer Quintanar de la Orden
 Centro de la Mujer Quintanar del Rey
 Centro de la Mujer San Clemente
 Centro de la Mujer Socuéllamos
 Centro de la Mujer Socuéllamos
 Centro de la Mujer Sonseca
 Centro de la Mujer Tarancón
 Centro de la Mujer Tobarra
 Centro de la Mujer Tobarra
 Centro de la Mujer Tomelloso
 Centro de la Mujer Tomelloso
 Centro de la Mujer Torrijos
 Centro de la Mujer Villacañas
 Centro de la Mujer Villamalea
 Centro de la Mujer Villamalea
 Centro de la Mujer Villanueva de los Infantes
 Centro de la Mujer Villarobledo
 Centro de la Mujer Villarobledo
 Centro de la Mujer Villarrubia de los ojos
 Instituto de la Mujer Castilla La Mancha

CASTILLA Y LEÓN

ADEMA - Asociación para el desarrollo endógeno de Almazán y otros municipios
 ADEZOS Vitigudino
 ADL Carbajosa de la Sagrada
 ASOPIVA - Asociación de pinares
 El Valle para el desarrollo rural integral
 Ayuntamiento Arenas de San Pedro
 Ayuntamiento Arévalo
 Ayuntamiento Arroyo de la Encomienda
 Ayuntamiento Astorga
 Ayuntamiento Béjar
 Ayuntamiento Benavente
 Ayuntamiento Cebreros
 Ayuntamiento El Espinar
 Ayuntamiento La Adrada
 Ayuntamiento La Cistérniga
 Ayuntamiento Medina del Campo
 Ayuntamiento Molinaseca
 Ayuntamiento Moraleja del Vino
 Ayuntamiento Ponferrada
 Ayuntamiento Puebla de Sanabria
 Ayuntamiento Santa Marta de Tormes
 Ayuntamiento Tudela de Duero
 Ayuntamiento Villalpando
 Ayuntamiento Villaralbo
 Ayuntamiento Vilvestre

Ayuntamiento Zaratán
 AZME/Asoc Mujeres Provincia Zamora
 CIAMI Mujer Villaquilambre
 Círculo empresarial Leonés
 CODINSE Riaza
 Cruz Roja Bermillo de Sayago
 Diputaciones provinciales Castilla León
 Fademur Burgos
 FADEMUR El Barco de Ávila/FADEMUR
 FAE Burgos
 FOES Soria
 Fundación Alto Bernesga La Pola de Gordón
 Mancomunidad Villa y Tierra Sepúlveda
 PROYNERSO - Asociación Proyecto Noroeste de Soria Segovia Sur
 TIERRAS DEL CID - Asociación Tierras Sorianas del Cid

CATALUÑA

Ajuntament de Calonge
 Ajuntament de Balaguer
 Ajuntament de Bell-lloch
 Ajuntament de Blanes
 Ajuntament de Calafell
 Ajuntament de Calella
 Ajuntament de Cambrils
 Ajuntament de Canet de Mar
 Ajuntament de El Vendrell
 Ajuntament de Lleida- GLOBAL LLEIDA
 Ajuntament de Olot- DINÀMIG
 Ajuntament de Pineda de Mar
 Ajuntament de Salou
 Ajuntament de Sant Feliu de Guíxols
 Asociación NATIK LUM
 Associació ADE- Sant Cugat del Vallès
 ASSOCIACIÓ AEDE – Terres de l'Ebre
 Associació Catalana de Dones Directives i Empresàries
 Associació Dones amb Empenta
 Associació Talent Femení- Vilanova i la Geltrú
 Associació WISE PEOPLE- Sant Cugat del Vallès
 Consell Comarcal Baix Ebre
 Consell Comarcal Baix Empordà
 Consell Comarcal de la Noguera
 Consell Comarcal del Segrià
 Consell Comarcal Maresme
 Fundació AGI
 Fundación Confianza
 FUTBOL CLUB BARCELONA
 Mancomunidad Vall del Tenes
 Servei Solidari

CEUTA

Ayuntamiento Ceuta
 BPW Asoc. Empresarial mujeres
 Cámara de Comercio
 Confederación de Empresarios

Agradecimientos

COMUNIDAD VALENCIANA

Agencia de Desarrollo Local-IMPULSA ALICANTE
 Agencia Desarrollo Local Elche- JOVEMPA
 Ajuntament de Albocàsser
 Ajuntament de Peñíscola
 Ajuntament de Riba- Roja de Túria
 Ajuntament Villar del Arzobispo
 Asociación AEPA
 Asociación Alanna
 Asociación EVAP
 Diputación de Castellón
 Mancomunidad Alto Palancia
 Universitat Jaume I i Fundación ISONOMIA

EXTREMADURA

ACCEM
 Acción Contra el hambre
 ADL Alange
 ADL Alconchel
 ADL Berlanga
 ADL comarca Balyo
 ADL de Diputación de Badajoz
 ADL Don Benito
 ADL Llerena
 ADL Mancomunidad Sierra de San Pedro
 ADL San Vicente de Alcántara
 ADL tierra de Barros
 ADL Villafranca de los Barros
 ADL Villanueva de la Serena
 AEDL
 AEDL Alburquerque
 AEDL Almendralejo
 AEDL Castuera
 AEDL Don Benito
 AEDL Fregenal de la Sierra
 AEDL Guareña
 AEDL Herrera del Duque
 AEDL Higuera de Vargas
 AEDL Hornachos
 AEDL Jerez de los Caballeros
 AEDL Llerena
 AEDL Medellín
 AEDL Monesterio
 AEDL Nalvalvillar de Pela
 AEDL Olivenza
 AEDL Puebla de la Calzada
 AEDL Puebla de la Calzada
 AEDL Quintana de la Serena
 AEDL Riberos del Tajo
 AEDL San Vicente de Alcántara
 AEDL Santa Marta
 AEDL Talavera la Real
 AEDL Trujillo
 AEDL Villafranca de los Barros
 AEDL Villanueva de la Serena
 AFAP formación
 Agencia de Empleo Joven de Zafra
 Agente de desarrollo local de Coria

Agente de desarrollo local de Coria
 Agente desarrollo local de Alburquerque
 Área de Igualdad de la Universidad de Extremadura
 Asociación de Comerciantes de Cáceres
 Asociación de comerciantes de Cáceres
 Asociación para el desarrollo Vegas Altas del Guadiana
 Asociaciones de comerciantes y empresarias
 de las localidades de intervención y Cámara
 de Comercio de Badajoz.
 Ayuntamiento de Cáceres
 Ayuntamiento de la Codosera
 Ayuntamiento de Villar del Rey
 Ayuntamiento Valverde de Leganés
 Cámara de Comercio de Badajoz
 Cámara de Comercio de Llerena
 Cámara de Comercio de Navalmoral de la Mata
 Casa de la Mujer de Cáceres
 CCOO Extremadura
 CCOO Extremadura
 Concejalía de Servicios Sociales de Plasencia
 Coordinadora Extremeña de ONGS
 Cruz Roja
 Cruz Roja Cáceres
 Cruz Roja Coria
 Cruz Roja Mérida
 Cruz Roja Miajadas
 Cruz Roja Plasencia
 Dinamizador comercial de Villanueva de la Serena
 Diputación de Badajoz
 Diputación de Cáceres
 Diputación provincial
 Diputaciones de Badajoz y Cáceres
 D-Local. Diputación de Badajoz
 Extremadura Entiende
 IES Agora. IES Universidad Laboral
 IES Alqazares
 IES El Brocense
 IES Tellez
 IES Virgen de Guadalupe
 Inclusión en Verde
 Instituto de Lenguas Modernas (ILM)
 Junta de Extremadura
 Mancomunidad Comarca de Trujillo
 Mancomunidad de la Serena
 Mancomunidad de Olivenza
 Mancomunidad de Tentudía
 Mancomunidad Sierra de Montánchez
 Mancomunidad Tajo Salor
 Mancomunidad Valle del Alagón
 Nuevos Centros del Conocimiento (NCC) Cáceres
 Oficina de Emancipación Joven de Cáceres
 Oficina de Igualdad de la Mancomunidad de los baldíos
 Oficina de igualdad de Llerena
 Oficina de Igualdad de Mancomunidad de la Serena
 Oficina de Igualdad de Mancomunidad Sierra de Montánchez
 Oficina de Igualdad de Olivenza
 Oficina de Igualdad Serena Vegas Altas
 Oficina de Igualdad Vegas Bajas

Agradecimientos

Oficina de juventud del Ayuntamiento de Badajoz
 Oficina del SEPE de Plasencia
 OI. La Siberia
 OI. Llerena
 OI. Rio bodión
 OI. Sierra de San Pedro
 OI. Sierra Suroeste
 OI. Tierra de Barros
 OI. Vegas Altas
 OI. Vegas Bajas
 Payperthink
 Punto de Acompañamiento Empresarial Plasencia (PAE)
 Punto de Acompañamiento Empresarial Cáceres (PAE)
 Junta de Extremadura
 Radio ECCA
 Red Extremadura Verde
 UGT Extremadura
 Universidad de Extremadura.
 Universidad Popular de Cáceres
 UPD Diputación de Cáceres

GALICIA

ACADAR
 Alar Galicia
 Asoc. Empresarias Gallegas
 Asociación contra los malos tratos de Ferrol
 Asociación de Empresarias de Lugo
 Asociación de Jovenes Empresarios de Ourense
 Asociación de Jóvenes Empresarios y Empresarias de Lugo
 Asociación Visibles
 Aulas CEMIT (Centros para a modernización e Inclusión Tecnolóxica) de la Xunta de Galicia
 Ayuntamiento A FONSAGRADA
 Ayuntamiento de A Laracha
 Ayuntamiento de Ames
 Ayuntamiento de Arteixo
 Ayuntamiento de Burela
 Ayuntamiento de O Carballiño
 Ayuntamiento de Oroso y diversos Ayuntamientos y asociaciones de las provincias de Lugo y Ourense.
 Ayuntamiento de Ourense
 Ayuntamiento MONFORTE DE LEMOS
 Ayuntamiento VIVEIRO
 CCOO Galicia
 CCOO Galicia
 Centro Comercial Histórico Viveiro
 Centro de información a la Mujer de O Carballiño
 CIM de Lugo
 Club de Baloncesto de Breogán
 Concellaría da Muller del ayuntamiento de Ourense
 Concello da Coruña
 Concello de Lugo
 Concello de Sarria
 Confederación Empresarial de Ourense
 Deputación da Coruña
 Deputación de Ourense
 Diputación de Lugo
 Diputación de Ourense

Diputación de Pontevedra
 Diputaciones Ourense y Lugo
 Edeidades-Lugo
 Empresarias Provincia Lugo
 FADEMUR
 Federación Provincial de Mulleres rurais de Ourense
 Fundación Meniños
 Galicia con Honduras
 Intercedes Soc. Cooperativa
 La Molinera – Ourense
 Mancomunidad Santa Agueda
 Mulleres en Igualdade
 Periodico La Región
 UDC
 UGT Galicia
 UNED de Lugo
 UNED de Lugo.
 Unidade contra a Violencia sobre a Muller
 Universidad de La Coruña.
 Xunta de Galicia

ISLAS BALEARES

Associació Treball Solidari
 Cámara de Comercio de Ibiza y Formentera
 Cámara de Comercio de Mallorca
 Cámara de Comercio de Menorca
 Centre de Desenvolupament Empresarial - BIT
 Ajuntament Inca
 SOIB d'Eivissa

LA RIOJA

AEDL Calahorra
 AEDL Navarrete
 AEDL Santo Domingo de la Calzada
 AEDL Tudelilla
 Asociación FEDEPE
 Ayuntamiento Alfaro
 Ayuntamiento de Logroño
 Ayuntamiento Nájera
 Cámara Comercio Logroño
 Consejo de la Juventud de La Rioja
 Cruz Roja Arnedo

MELILLA

BPW Asoc. Empresarial mujeres
 CIM Melilla
 Confederación Empresarios Melilla
 Unidad Técnica de la Mujer

MURCIA

Ayuntamiento Cartagena
 Ayuntamiento Cehegin
 Ayuntamiento Lorquí
 Ayuntamiento Mula
 Ayuntamiento Puerto Lumbreras
 Ayuntamiento San Pedro del Pinatar
 Ayuntamiento Yecla
 OMEP Mazarrón

Agradecimientos

NAVARRA

AFAMMER Navarra
Ansoain/ Cederna Garalur
Ayuntamiento Cintruénigo
Ayuntamiento Estella
Ayuntamiento Ribaforada
CEIN
Dirección General de Administración Local y Despoblación

PAIS VASCO

AMPEA. Empresarias Provincia Álava
Asociación AMPEA- Álava
Asociación EMAKUNE EKIN- BILBAO
Ayuntamiento Artzentales
Ayuntamiento Galdames
Ayuntamiento Karrantza
Ayuntamiento Sopuerta
Ayuntamiento Trucios
Mancomunidad Encartaciones
Universidad Deusto- Asociación ASPEGUI- DONOSTIA

ƏİЯA
MUJERES

