



INFORME DE
SOSTENIBILIDAD
2017
ESPAÑA



ÍNDICE

- 05** » PASAMOS A LA ACCIÓN: MENSAJE DE LOS DIRECTORES GENERALES DE COCA-COLA IBERIA Y COCA-COLA EUROPEAN PARTNERS IBERIA
- 06** » SOBRE NOSOTROS: DOS EMPRESAS, UNA SOLA HISTORIA
- 07** » QUIÉNES SOMOS
- 08** » ESCUCHAMOS A NUESTROS GRUPOS DE INTERÉS
- 10** » AVANZAMOS, NUESTRA ESTRATEGIA EN SOSTENIBILIDAD
- 12** » CIFRAS CLAVE DE PROGRESO EN ESPAÑA
- 14** » ACTUAMOS CON INTEGRIDAD
- 16** » ACTUAMOS SOBRE NUESTRAS BEBIDAS
- 18** » ACTUAMOS SOBRE NUESTROS ENVASES
- 20** » ACTUAMOS EN LA SOCIEDAD
- 22** » ACTUAMOS SOBRE EL AGUA
- 24** » ACTUAMOS SOBRE EL CLIMA
- 26** » ACTUAMOS SOBRE LA CADENA DE SUMINISTRO
- 28** » PRINCIPALES INDICADORES (ESPAÑA Y ANDORRA)

En portada:

En la foto de portada presentamos a varios de nuestros colaboradores: en la parte superior Luis Ruiz, jefe de turno de producción y Víctor Jaén, responsable de la línea de producción, en plena tarea en nuestro centro de Sevilla.

En la parte inferior, varias empleadas de Barcelona disfrutan su Coca-Cola; debajo, presentación de la plataforma *Hostelería #PorElClima*; la imagen central corresponde a una terraza de Sevilla; a la derecha, dos jóvenes participantes en el programa GIRA Jóvenes y, debajo, un repartidor del centro Eco Platform de Madrid.

Acerca de este informe

Este documento resume el progreso que hemos hecho sobre nuestros objetivos establecidos en la estrategia de sostenibilidad AVANZAMOS, así como algunas de las acciones que hemos realizado en el ejercicio de 2017.

Códigos para navegar por el documento



Página anterior



Volver a la última página visitada



Página siguiente



Inicio

PASAMOS A LA ACCIÓN

Estamos en el centro de algunos de los debates más importantes de nuestro tiempo: el uso del plástico en los envases, la cantidad de azúcar en nuestra dieta y el papel que el negocio debe desempeñar en la sociedad. La estrategia de sostenibilidad AVANZAMOS es una hoja de ruta que nos ha permitido seguir acometiendo nuestros objetivos en materia de sostenibilidad, abordando de forma directa estas cuestiones y estableciendo objetivos claros y cuantificables. Coca-Cola y Coca-Cola European Partners trabajamos conjuntamente en España para desempeñar un papel activo en integrar las expectativas de nuestros consumidores y de la población en general, buscando soluciones a medio y largo plazo.

Nos sentimos orgullosos de los logros de 2017 y agradecidos por el esfuerzo, el compromiso y la pasión con la que han respondido nuestros empleados, proveedores, socios y grupos de interés para alcanzarlos. Sin embargo, todavía nos entusiasma más lo que está por venir. En 2018, nos centraremos en fortalecer la inversión que destinamos a las comunidades y alentaremos a nuestros empleados a realizar tareas de voluntariado. También tenemos un papel vital que desempeñar en el esfuerzo global de Coca-Cola para crear un mundo sin residuos.

Nos proponemos contar tanto con nuestros socios como con los grupos de interés para definir cómo cumplimos con los ambiciosos objetivos que hemos planteado. Este informe detalla el progreso realizado y cómo planeamos mejorar nuestro modelo de negocio responsable. De todo ello, destacaríamos dos cosas:

- Con horizonte 2025, queremos seguir apostando por el 100% de la reciclabilidad de nuestros envases, el 100% de su recogida y el 50% de uso de PET reciclado.
- Hemos reducido la cantidad de azúcar en nuestras bebidas un 23,7% desde 2010. A finales de 2017, el 40% de las ventas de bebidas eran sin azúcar añadido en el total de la oferta de bebidas de The Coca-Cola Company en España.

Nos encontramos inmersos en un gran cambio de modelo de negocio que, sin embargo, mantiene la cultura y valores corporativos. Estamos convencidos de contar con la gente, la dimensión y la ambición suficientes para ofrecer respuestas, a largo plazo, a las preguntas que tanto nosotros como la sociedad en su conjunto tenemos que enfrentar.

En Coca-Cola hemos puesto en marcha una auténtica revolución para convertirnos en la primera compañía total de bebidas en el mundo. Sin duda, este es el reto más grande de los últimos 20 años para nuestras compañías. Juntos lo conseguiremos.

Juan Ignacio de Elizalde
Director general de
Coca-Cola Iberia

Francesc Cosano
Director general de
Coca-Cola European Partners Iberia



Juan Ignacio de Elizalde

Francesc Cosano

La estrategia AVANZAMOS es un paso importante para definir el papel que desempeñamos en la sociedad y una hoja de ruta que medirá nuestro progreso.

SOBRE NOSOTROS: DOS EMPRESAS, UNA SOLA HISTORIA

The Coca-Cola Company

The Coca-Cola Company es la mayor compañía de bebidas del mundo. Cuenta con más de 500 marcas, que se consumen en más de 200 países. No solo produce bebidas carbonatadas, zumos y bebidas a base de zumo, sino también agua, té o cafés listos para tomar, fruto de la apuesta de la compañía por la innovación.

The Coca-Cola Company es la propietaria de las marcas y responsable de suministrar los concentrados para las bebidas, además de generar la demanda a través de acciones de marketing. Su ámbito de actuación geográfico en Europa Occidental coincide con el de Coca-Cola European Partners y depende administrativamente de la central de Atlanta, EE.UU.

The Coca-Cola Company evoluciona para convertirse en una compañía total de bebidas mediante la modificación de su estrategia de crecimiento y su modelo operativo, en consonancia con los nuevos gustos, hábitos de compra y estilos de vida de los consumidores. De hecho, la nueva *ruta hacia el futuro* de Coca-Cola se centra en atender los deseos de los consumidores de tener más opciones de bebidas, menos azúcar, más información y envases más pequeños.

Desde el convencimiento de que este futuro debería ser sostenible para las próximas generaciones, Coca-Cola ha tratado siempre de generar un impacto positivo en la sociedad. No solo en el aspecto meramente económico y laboral, sino también contribuyendo al desarrollo social y ambiental bajo los principios de buen gobierno corporativo. AVANZAMOS, su estrategia de sostenibilidad para Europa Occidental, se marca objetivos muy concretos para 2025 actuando en seis ejes principales: bebidas, envases, sociedad, agua, clima y cadena de suministro.

Coca-Cola
EUROPEAN PARTNERS

Coca-Cola European Partners (CEP) es el mayor embotellador de Coca-Cola independiente del mundo por ingresos, operando en 13 países de Europa Occidental. Produce y embotella las bebidas, realiza las ventas y la distribución, así como la gestión de los clientes. Además, asume las inversiones necesarias en producción e instalaciones. Cotiza en las bolsas de Nueva York, Londres, Ámsterdam y Madrid.

Más de 300 millones de personas disfrutan las bebidas que Coca-Cola European Partners produce en los 13 países de Europa Occidental en los que opera: Andorra, Bélgica, Francia, Alemania, Gran Bretaña, Islandia, Luxemburgo, Mónaco, Países Bajos, Noruega, Portugal, España y Suecia, además de contar con una oficina comercial en Bulgaria.

El portfolio incluye algunas de las marcas líderes mundiales, como Coca-Cola, Coca-Cola light, Coca-Cola Zero Azúcar, Fanta y Sprite. También fabrica una gama cada vez mayor de aguas, zumos, bebidas deportivas y energéticas, así como té y cafés listos para tomar.

En 2017, vendió en Europa Occidental 14.200 millones de litros de sus marcas, generando 11.000 millones de euros en ingresos y 1.500 millones de euros en ganancias operativas.

Junto a The Coca-Cola Company, ha trabajado en la definición y puesta en marcha de AVANZAMOS, la estrategia de sostenibilidad de Coca-Cola para Europa Occidental hasta 2025.

Coca-Cola European Partners contribuye activamente a las comunidades locales, manteniendo un fuerte compromiso con su bienestar económico y social.



QUIÉNES SOMOS

Lideramos uno de los principales sectores de gran consumo.

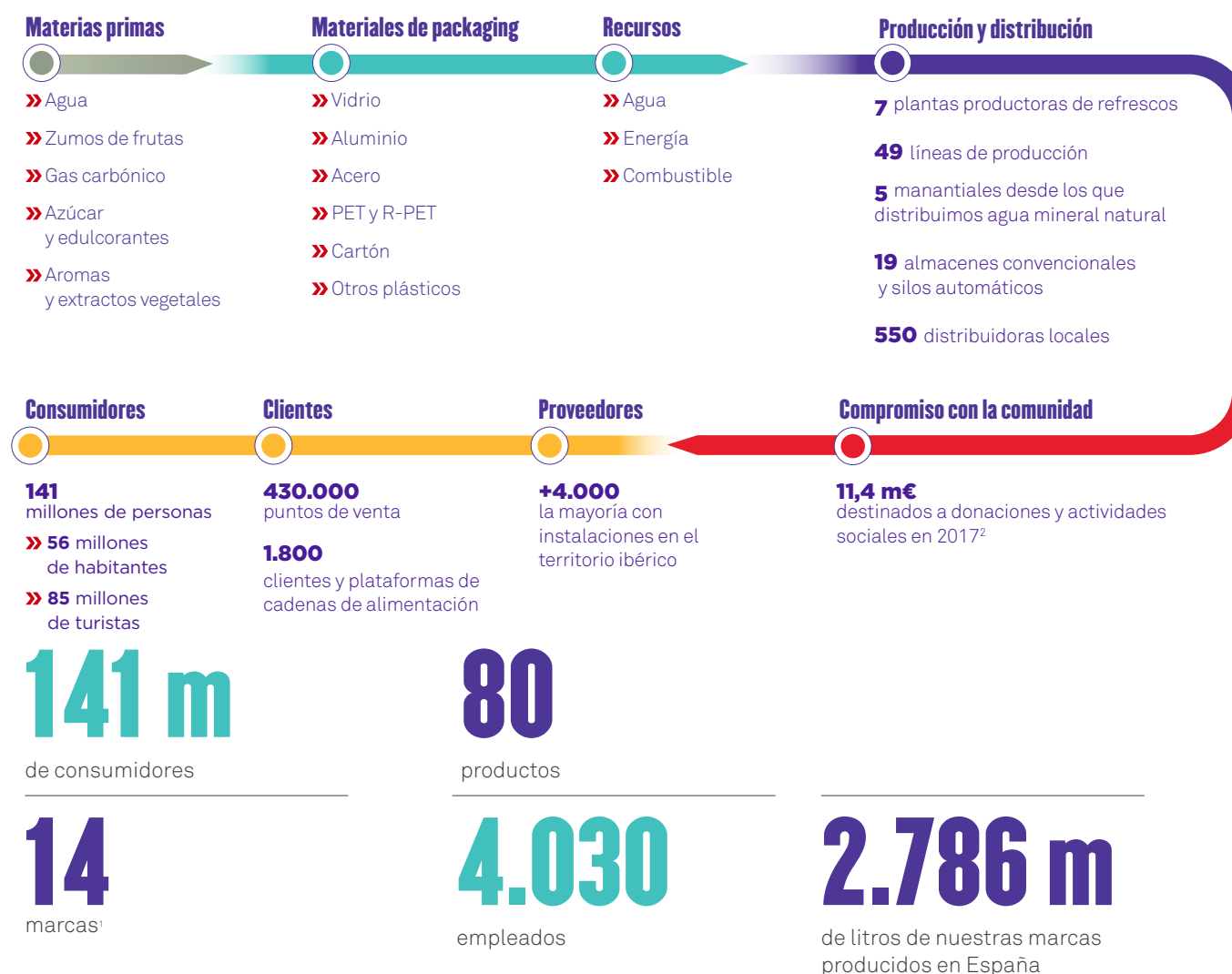
En España, 141 millones de personas consumen cada año nuestras bebidas, de las que ofrecemos 14 marcas¹, 80 productos, y más de 200 referencias.

Ponemos al consumidor en el centro de nuestro negocio y nuestro compromiso es trabajar con nuestros proveedores y clientes para ser su mejor *partner*. Con este objetivo se orienta toda nuestra

cadena de valor y el desempeño de los más de 4.000 empleados que trabajamos en España y Portugal para ambas compañías.

En el ámbito de la innovación, Coca-Cola en España se ha convertido en la segunda en el ranking mundial de The Coca-Cola Company por variedad de bebidas, sólo por detrás de Japón.

Nuestra cadena de valor: de la materia prima al consumidor final



¹ No incluye energéticas. ² Incluye proyectos sociales y medioambientales y proyectos financiados por The Coca-Cola Foundation y Fundación Coca-Cola.

ESCUCHAMOS A NUESTROS GRUPOS DE INTERÉS

La relación con nuestros grupos de interés es muy importante para nosotros. Sus puntos de vista han jugado un papel fundamental en el desarrollo de nuestra nueva estrategia de sostenibilidad y, gracias a nuestros contactos regulares con cada uno de ellos, vamos adaptando nuestra estrategia a sus expectativas, siendo fieles a nuestra esencia.

A lo largo de 2017, realizamos un exhaustivo proceso de consultas con focus group con más de 13.000 personas representativas de nuestros grupos de interés en España: instituciones, administraciones, ONG, clientes y proveedores. También hablamos con 12.000 consumidores en seis países de Europa Occidental y con más de 1.000 de nuestros empleados.

Estas conversaciones abarcaron una amplia gama de temas prioritarios para ellos: desde el contenido de azúcar y las calorías de nuestros productos, hasta la capacidad de reciclaje de nuestros envases o el apoyo a las comunidades locales. Los objetivos establecidos en nuestra estrategia de sostenibilidad AVANZAMOS reflejan las ideas que obtuvimos en este proceso de consultas.



Presentamos nuestra 'ruta hacia el futuro'

La *ruta hacia el futuro* emprendida por Coca-Cola es convertirnos en una compañía total de bebidas, que responda a los gustos y necesidades de los consumidores con más variedad de bebidas, con menos o sin azúcar, más información y envases más pequeños. Queremos que el consumidor tenga más opciones y lograr nuestro objetivo principal: ofrecer más variedad de bebidas, con menos o sin azúcar, más información y envases más pequeños.

En palabras del CEO de The Coca-Cola Company, James Quincey, la *ruta hacia el futuro* pasa por "poner al consumidor en el centro, lo que significa adaptar la composición de nuestras bebidas para reducir el contenido en azúcar, e invertir en la próxima generación de alternativas al azúcar con cero calorías. El objetivo es brindar al público las bebidas que desea -bajas en azúcar o sin azúcares añadidos-, sin tener que renunciar al gran sabor de Coca-Cola que el consumidor conoce y ama".



Lanzamos la estrategia de sostenibilidad para Europa Occidental

En noviembre de 2017, presentamos en España AVANZAMOS, la estrategia de sostenibilidad de Coca-Cola para Europa Occidental, haciendo públicos los compromisos y objetivos que asumimos en materia de bebidas, envases y apoyo a las comunidades locales con horizonte 2025.

En relación con nuestras bebidas, nuestra meta es reducir el contenido de azúcar y de calorías. En cuanto a envases, nos comprometemos a colaborar con socios locales y nacionales para recoger el equivalente al 100% de los envases que ponemos en el mercado, y que todos ellos sean reciclables. La estrategia de sostenibilidad también contempla acciones en el ámbito de la sociedad, promoviendo una cultura diversa e inclusiva en el negocio, y ayudando con programas para mejorar la empleabilidad y capacitación de jóvenes y mujeres.

Estas acciones prioritarias se respaldan con tres actuaciones complementarias en áreas transversales del negocio como son la gestión responsable del agua, la reducción de emisiones y uso de energías renovables, y la sostenibilidad en la cadena de suministro.

12.000

consumidores de seis países de Europa Occidental fueron consultados

13.000

personas representativas de nuestros grupos de interés participaron en focus group

1.000

empleados contactados en Europa Occidental



“Nuestra ‘ruta hacia el futuro’ pasa por poner al consumidor en el centro, lo que significa adaptar la composición de nuestras bebidas para adaptarnos a lo que el público desea”.

James Quincey
CEO de The Coca-Cola Company

► [Acceda a más información sobre nuestra 'ruta al futuro' haciendo clic aquí.](#)

Qué nos piden nuestros grupos de interés



Sobre los envases

Están preocupados por los efectos en el medio ambiente de los residuos y quieren que nuestros envases sean lo más sostenibles posible.

En todos nuestros mercados en Europa Occidental, trabajamos estrechamente con las entidades responsables del Sistema de Gestión Integral de Residuos.

Nuestro objetivo es liderar el camino para impulsar una mejora en la recogida de envases, especialmente en mercados donde las tasas de reciclaje se han estancado.

Sobre las bebidas

Que reduzcamos el contenido de azúcar y las calorías en nuestras bebidas. Como miembros de la Asociación Europea de Industrias de Bebidas No Alcohólicas (UNESDA), nos hemos comprometido a reducir en un 10% el azúcar promedio por litro en los mercados de Europa Occidental entre 2015 y 2025. Para España en particular, las previsiones son aún más ambiciosas: se alcanzará el 12% dados los avances que ya se han logrado localmente.

Sobre el agua

Que nos responsabilicemos de la sostenibilidad de las fuentes de agua, que son cruciales para nuestro negocio, especialmente en áreas de estrés hídrico. Para responder a esta inquietud actuaremos sobre el agua adoptando una gestión responsable en la utilización de la misma a lo largo de toda la cadena de valor, devolviendo, en áreas de estrés hídrico, el 100% del agua contenida en las bebidas producidas, y reduciendo en un 20% el agua utilizada en los procesos de fabricación.

Sobre el clima

Que contribuyamos a los esfuerzos globales para reducir las emisiones de gases efecto invernadero (GEI). En particular, quieren que establezcamos objetivos de reducción de estas emisiones en línea con el *Acuerdo de París sobre Cambio Climático*, y que promovamos la utilización de energías renovables. Trabajamos para reducir a la mitad las emisiones directas de fábricas, equipos de frío y transporte. Además, en España ya hemos conseguido el objetivo de que el 100% de la energía eléctrica provenga de fuentes renovables.

En la Sociedad

Que continuemos fortaleciendo inversiones en la comunidad y sigamos comprometidos con el apoyo a las comunidades locales. Nos piden que sigamos empoderando a las mujeres y trabajando en iniciativas para mejorar la empleabilidad de los jóvenes, ayudándoles a adquirir las habilidades y la confianza que necesitan para tener éxito.

Sobre la cadena de suministro

Que nos aseguremos de que los principales ingredientes agrícolas y materias primas que utilizamos en nuestros productos y envases se obtienen de manera sostenible.

Para el resto de proveedores continuaremos incluyendo la sostenibilidad, la ética y los Derechos Humanos en nuestra cadena de suministro.



Mantener un compromiso continuo

Que continuemos manteniendo contacto con nuestros grupos de interés de forma regular, a medida que vayamos avanzando hacia nuestros objetivos, para asegurarnos de que nuestras acciones en materia de sostenibilidad están en línea con sus prioridades y expectativas.

NUESTRA ESTRATEGIA EN SOSTENIBILIDAD

Pasamos del compromiso a la acción para construir un mundo más sostenible para las generaciones futuras a través de nuestras marcas y de nuestro negocio.



ACTUAMOS SOBRE NUESTRAS BEBIDAS

Seremos una compañía total de bebidas que ofrezca a los consumidores una mayor variedad con un contenido menor de azúcar o sin ella.

Reduciremos el azúcar en nuestra oferta de bebidas un 12% entre 2015 y 2020. Esto se añade a la reducción del 18,1% lograda en España en los cinco años anteriores.¹

Aspiramos a que el 50% de nuestras ventas procedan de bebidas *bajas en calorías o sin calorías*.²

Evolucionaremos continuamente nuestras recetas y aumentaremos nuestro portafolio para ofrecer una mayor variedad de bebidas.³

Facilitaremos que los consumidores puedan reducir su ingesta de azúcar proporcionando información clara y sencilla y ampliando la disponibilidad de envases de menor tamaño.⁴

Seguiremos manteniendo nuestra política de no publicitar nuestros productos entre menores de 12 años y diseñaremos nuestras campañas publicitarias en línea con las expectativas de nuestros grupos de interés.

ACTUAMOS SOBRE NUESTROS ENVASES

Recogeremos todos nuestros envases para que ninguno de ellos termine como residuo, especialmente en los océanos.

Nos aseguraremos de que el 100% de nuestros envases siga siendo reciclable o reutilizable.

Colaboraremos con socios locales y nacionales con la aspiración de recoger el 100% de todos nuestros envases.

Trabajaremos para que, al menos, el 50% del material que utilizamos para los envases PET provenga de plástico reciclado.

Utilizaremos la capacidad de llegada de nuestras marcas para generar concienciación y cultura de reciclaje entre todos nuestros grupos de interés.

Lideraremos la innovación en envases sostenibles, incluyendo materiales renovables y reduciendo los residuos provenientes de nuestros envases.



ACTUAMOS EN LA SOCIEDAD

Seremos un agente de cambio positivo que promueva la inclusión y el desarrollo económico en la sociedad: con nuestros empleados y nuestras comunidades.

Fomentaremos una cultura diversa e inclusiva en nuestro negocio y trabajaremos para que las mujeres ocupen, al menos, el 40% de nuestros puestos directivos.

Ampliaremos nuestra contribución a la sociedad fomentando la participación de nuestros empleados en programas de voluntariado y continuaremos colaborando activamente en alianza con las comunidades locales.

Pondremos especial atención en desarrollar programas que ayuden a los más jóvenes a mejorar su empleabilidad, así como las habilidades y la confianza que necesitan para tener éxito.



ACTUAMOS SOBRE EL AGUA

Seguiremos adoptando una gestión responsable en la utilización del agua a lo largo de toda nuestra cadena de valor.

Protegeremos la sostenibilidad de los recursos hídricos con el fin de preservarlos para futuras generaciones.

Reduciremos el agua que utilizamos en nuestros procesos de fabricación en un 20% y abordaremos el impacto que tiene su uso en nuestra cadena de suministro.⁵

Devolveremos en áreas de estrés hídrico el 100% del agua contenida en nuestras bebidas.

ACTUAMOS SOBRE EL CLIMA

Reduciremos a la mitad nuestras emisiones directas de carbono y utilizaremos energía 100% renovable.⁶

Reduciremos las emisiones de gases de efecto invernadero de nuestras operaciones en un 50%.⁷

Reduciremos las emisiones de gases de efecto invernadero en toda nuestra cadena de valor en un 35%.

Seguiremos utilizando energía 100% renovable.⁸

ACTUAMOS EN LA CADENA DE SUMINISTRO

Adquiriremos nuestros principales ingredientes y materias primas de manera responsable y sostenible.

Nos aseguraremos de que el 100% de nuestros principales ingredientes agrícolas y materias primas provengan de recursos sostenibles.⁹

Continuaremos incluyendo la sostenibilidad, la ética y los Derechos Humanos en nuestra cadena de suministro.¹⁰

► Más información: estrategia de sostenibilidad AVANZAMOS.



Notas: siendo 2010 el año base y 2025 la fecha objetivo, a menos que se indique lo contrario

¹ Incluye toda la oferta de bebidas, zumos y agua.

² Total de ventas de CCEP. No incluye cafés, alcohol, cerveza o freestyle. Se considera bebidas bajas en calorías aquellas que contienen <20kcal/100ml y bebidas cero calorías aquellas que contienen <4kcal/100ml.

³ En España, ya se cuenta con una alternativa sin azúcar añadido en cada una de las marcas del portafolio.

⁴ Desarrollaremos objetivos específicos en envases más pequeños durante los próximos 12 meses.

⁵ Proporción de uso de agua: litros de agua utilizados en la fabricación por litro de producto producido.

⁶ Siempre que esté disponible.

⁷ El objetivo de reducción de carbono se mantendrá independientemente del crecimiento del negocio. Consideraremos las emisiones derivadas de los procesos de fabricación, los equipos de frío y el transporte.

⁸ Objetivo 2020; ya cumplido en España.

⁹ Objetivo 2020.

¹⁰ Se llevará a cabo a través de la aplicación de nuestros Principios Generales de Aprovisionamiento y nuestras políticas en materia de Derechos Humanos.

► Más información: Coca-Cola, mucho más que un refresco.

CIFRAS CLAVE DE PROGRESO EN ESPAÑA

Para construir un futuro mejor, tomamos medidas para ser más sostenibles mediante la gestión responsable de nuestro negocio y de nuestras marcas.

Por las personas.
Por el planeta.

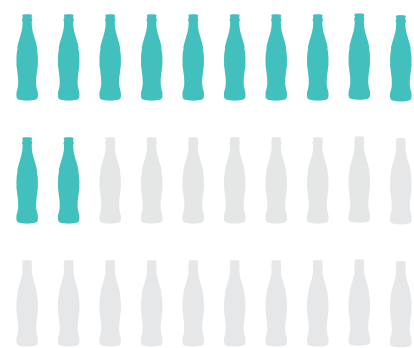


6,8%

Reducción de azúcar por litro en nuestra oferta de bebidas desde 2015.

40%

Volumen de ventas proveniente de bebidas bajas en calorías o sin calorías.²



13

Número de cambios en fórmulas desde 2010.

100%

Porcentaje de envases reciclables.¹

13%

Porcentaje de PET reciclado en botellas.

94,3%

porcentaje de agua repuesta respecto a la embotellada, en zonas de estrés hídrico.³

76%

del agua contenida en las bebidas fabricadas en 2017 fue devuelta a la naturaleza.

12,4%

Porcentaje de reducción de uso de agua desde 2010.⁴

5.571

Número de jóvenes y mujeres beneficiados en 2017 por GIRA Jóvenes y GIRA Mujeres

38%

Coca-Cola Iberia

23%

Coca-Cola European Partners Iberia

porcentaje de mujeres en puestos directivos.

38,5%

Porcentaje de emisiones GEI reducidas en nuestras operaciones desde 2010.

26,1%

Porcentaje de emisiones GEI reducidas en toda nuestra cadena de valor por litro de producto vendido (g CO2 eq/ litro).

100%

Porcentaje de electricidad proveniente de fuentes renovables.



¹ Envase final en manos del consumidor (envase RTD). Reciclabilidad: criterios basados en el mercado específico de evaluaciones de reciclabilidad.

² Ventas totales de CCEP. No incluye café, alcohol, cerveza o freestyle. Bebidas *bajo en calorías*: <20kcal / 100ml. Bebidas *cero calorías*: <4kcal / 100ml.

³ Calculado en volumen de producción de CCEP basado en áreas de estrés hídrico, según lo determinado por el análisis WRI / Aqeduct, y los volúmenes de agua total se reponen.

⁴ Relación de uso de agua: litros de agua por litro del producto final producido.

ACTUAMOS CON INTEGRIDAD

Nuestro negocio se basa en la confianza. Actuar de manera responsable y transparente es fundamental para el desarrollo de nuestra actividad. Contamos con sólidas estructuras de dirección a través de Comités de Dirección que supervisan los intereses de ambas compañías en el territorio ibérico, trabajando con los más altos estándares de gestión y propiciando el acceso público a información sobre nosotros.

► Más información: Gobierno corporativo de CCEP Iberia.



Gobierno corporativo de Coca-Cola Iberia

Comité de Dirección

De izquierda a derecha:

José Luis Ramos, Finance Director Iberia. **Pedro Fernández**, S&I Director Iberia. **Juan Ignacio de Elizalde**, Iberia Franchise General Manager. **José Carlos Cruz**, Customer & Commercial Director Iberia. **Esther Morillas**, Marketing Director Iberia. **Pelayo Bezanilla**, Iberia Public Affairs, Communication & Sustainability Director. **Marta Muñoz**, HR SBP Iberia. **José Núñez**, Technical Director y **Lucía Lobato**, Iberia Counsel.

► Más información: gobernanza y ética en The Coca-Cola Company.



Gobierno corporativo de Coca-Cola European Partners Iberia

Comité de Dirección

De izquierda a derecha:

Andrés Curbelo, Business Executive Support Iberia BU; **Marc Andreu**, Director de Business Transformation Office (BTO) Iberia BU; **Marta Sempere**, Directora de Recursos Humanos Iberia BU; **Francesc Cosano**, Director General Iberia BU; **Pedro Vinhas**, Director de Supply Chain, Iberia BU; **Isabela Pérez**, Directora Legal, Iberia BU; **Ferran Gall**, Director Comercial Iberia BU; **Ana Callo**, Directora de Relaciones Institucionales, Comunicación y Sostenibilidad Iberia BU; **Albert Pérez**, Director Financiero Iberia BU; **David Marimón**, Director IT Iberia BU y **Rui Serpa**, Country Manager Portugal.

Pautas de gobierno corporativo

The Coca-Cola Company gestiona su gobierno corporativo a nivel global, estableciendo principios y prácticas sólidas que fomenten una cultura fuerte, innovadora y colaborativa comprometida con el comportamiento ético, la responsabilidad y la transparencia. El Consejo de Administración Global ha establecido las *Pautas de Gobierno Corporativo* que proporcionan un marco para el gobierno efectivo de la compañía, incluyendo asuntos como la misión de la Junta, las responsabilidades, calificaciones e independencia de los puestos directivos o la sucesión administrativa. El Consejo revisa periódicamente los avances en materia de gobierno corporativo y actualiza las pautas y otros materiales.

Gobierno de la sostenibilidad

La responsabilidad corporativa se gestiona a nivel global a través del Consejo de Asuntos Públicos y Reputación Corporativa, un grupo

interfuncional de altos directivos de Coca-Cola y sus socios embotelladores de todo el mundo. El Consejo identifica los riesgos y las oportunidades en nuestros negocios y comunidades y recomienda estrategias para abordar estos desafíos.

Ética y cumplimiento

El *Código de Conducta de Coca-Cola*, unido al cumplimiento normativo en todos los países en los que está presente, suponen el punto de inicio para construir una cultura de negocios ética en todo nuestro sistema. Para garantizar un comportamiento honesto e íntegro en todos los países donde la compañía tiene presencia, cada operación cuenta con la figura del Local Ethics Officer (LEO), encargado de garantizar el cumplimiento normativo y servir de enlace sobre el Código Ético para todos los empleados.

Además, Coca-Cola ha establecido otros mecanismos para fomentar el comportamiento ético en toda su cadena de valor como el programa anti-corrupción, el *Código Ético para no empleados* o los *Principios Rectores para Proveedores*.

Canal de denuncias

EthicsLine, el canal ético de Coca-Cola, está disponible por vía web o telefónica para que las personas de todo el mundo hagan preguntas y denuncien posibles infracciones. Este servicio está disponible las 24 horas del día, los siete días de la semana, con traductores disponibles.

Derechos Humanos

El respeto a los Derechos Humanos de los trabajadores es clave dentro del compromiso con la sostenibilidad de Coca-Cola, que hace extensible su cumplimiento a sus socios embotelladores y proveedores.

En 2017, Coca-Cola ha publicado su primer informe de desempeño en Derechos Humanos, elaborado por una auditora independiente. El documento se basa en los *Principios Rectores sobre Empresas y Derechos Humanos* de la ONU y expone los principales riesgos para los Derechos Humanos dentro de la cadena de valor de Coca-Cola.

Gobierno de la sostenibilidad

El Comité de Responsabilidad Social Corporativa es el órgano dependiente del Consejo de Administración que se ocupa de la supervisión de nuestro progreso en materia de sostenibilidad. Supervisa los riesgos y asuntos de responsabilidad corporativa, aprueba los compromisos y metas en sostenibilidad, asegurando que las opiniones de los grupos de interés se tomen en consideración.

Gestión de riesgos

El proceso de gestión del riesgo de Coca-Cola European Partners forma parte de la rutina en el ejercicio del gobierno corporativo.

Identificamos los principales riesgos en la compañía mediante entrevistas con miembros del Consejo de Administración y del Comité de Auditoría, además de una encuesta anual sobre el riesgo entre 120 directivos de primer nivel.

Ética y cumplimiento

El programa de Ética y Cumplimiento de Coca-Cola European Partners se basa en nuestro compromiso de operar de una manera lícita y ética, y con integridad por parte de todos y cada uno de quienes formamos parte de la compañía, y está supervisado por el comité de auditoría.

'Código de Conducta'

En 2017, trabajamos en la creación del nuevo *Código de Conducta* aplicable a todo Coca-Cola European Partners, aprobado por el Consejo de Administración, y que ha entrado en vigor en 2018. Cubre, entre otros temas, anticorrupción, protección de datos, regulación ambiental y gestión de regalos y hospitalidad.

Cada uno de los empleados de Coca-Cola European Partners es responsable de cumplir nuestro Código así como de cumplir la legislación, reglamentos y políticas vigentes.

También esperamos que proveedores, distribuidores y agentes que trabajen en nuestro nombre actúen de forma

ética y coherente y cumplan nuestro *Código de Conducta*.

Canales de comunicación

Coca-Cola European Partners cuenta con canales de comunicación para que los empleados planteen sus preocupaciones sobre las infracciones al Código que pudieran producirse. Las posibles violaciones del mismo se tratan en Comités locales de cada unidad de negocio y están supervisados por el Comité de Código de Conducta de la compañía, que está presidido por el director de Cumplimiento.

En Coca-Cola European Partners Iberia contamos con un Comité Ético propio que es el que supervisa el sistema de cumplimiento en España y Portugal, y el encargado de resolver las posibles violaciones del *Código de Conducta*.

A nivel corporativo, los temas de Ética y Cumplimiento son gestionados y supervisados por el Comité del Código de Conducta de Coca-Cola European Partners, el cual está presidido por el Chief Compliance Officer de Coca-Cola European Partners.



ACTUAMOS SOBRE NUESTRAS BEBIDAS



Apoyamos el Objetivo de Desarrollo Sostenible #3 de la ONU que busca garantizar una vida sana y promover el bienestar para todos en todas las edades.

Junto con la asociación europea de bebidas UNESDA, nuestro objetivo es ayudar a reducir las enfermedades no transmisibles, como la obesidad, mediante la reducción del contenido medio de azúcar añadido de nuestros refrescos en un 10% entre 2015 y 2020, en apoyo de la lucha mundial contra la obesidad.

Nos proponemos ser una compañía total de bebidas, ofreciendo a los consumidores mayor variedad de productos con un contenido de azúcar reducido.



Royal Bliss, nueva incorporación a nuestro portafolio

Descubrir nuevos caminos, salir de la zona de confort, crear una marca que abra la puerta a composiciones infinitas. Eso es Royal Bliss, una gama de *mixers premium* de sabores complejos, ricos en matices, aromáticos, que ha revolucionado el mercado y ha tenido una gran acogida entre los consumidores.

Royal Bliss está pensada por y para el consumidor, supone toda una nueva forma de entender el mundo de los *mixers*: se trata de una gama *premium* que permite múltiples creaciones.

Esta nueva gama, que está disponible en el mercado desde febrero de 2017, se ha lanzado en exclusiva en España para el canal de hostelería con el objetivo de continuar impulsando el sector y de ofrecer a los hosteleros un amplio abanico *mixers* que les permitan combinaciones infinitas. Además, cuenta con el apoyo de 10 de los mejores *Bartenders* de reconocidos locales de copas como Solange de Barcelona o Florida Retiro de Madrid.

Royal Bliss ofrece ocho variedades entre las que se incluye una versión *zero azúcar*, con notas cítricas bien marcadas y con un trasfondo ligeramente dulce.

Más información en las etiquetas

Nuestras etiquetas incorporan información nutricional de forma generalizada desde 2004, incluyendo datos de energía (kilocalorías) y macronutrientes (proteínas, hidratos de carbono, de los cuáles azúcares, grasas, de las cuáles saturadas, y sal). Además de otra información nutricional voluntaria como su contribución a la ingesta de referencia.

En Coca-Cola seguimos impulsando y apoyando acciones para un etiquetado claro en todas las bebidas puestas a disposición del consumidor para que pueda tomar decisiones de compra informadas y responsables. En 2017, nos unimos a otras 5 compañías líderes de la industria de la alimentación y bebidas en Europa para implantar un sistema unificado de códigos de colores en las etiquetas para su uso conjunto en la Unión Europea.



Cifras clave de España

6,8%

Reducción de azúcar por litro en nuestra oferta de bebidas desde 2015.

40%

del volumen de ventas de bebidas en nuestra cartera es 'bajo en calorías' o 'sin calorías'¹

10%

de nuestras bebidas carbonatadas se vendió en envases de 250 ml o menos.²

Nuestro objetivo

Estamos trabajando para introducir nuevas bebidas y hacer evolucionar la composición de las mismas para ofrecer más opciones bajas en azúcar o sin azúcar.

Pretendemos evolucionar continuamente tanto la composición como nuestra oferta total de bebidas para ofrecer una mayor variedad de las mismas, con el objetivo de que en 2025 el 50% de nuestras ventas corresponda a opciones *bajas en calorías* o *sin calorías*.

Haremos que sea más fácil para los consumidores reducir su consumo de azúcar ofreciendo más información del producto y fabricando tamaños más pequeños.

También nos aseguraremos de que nuestras ventas y las prácticas de comercialización están en línea con las expectativas externas, y seguiremos sin hacer publicidad para niños menores de 12 años.

¹ Ventas totales de CCEP. No incluye café, alcohol, cerveza o freestyle. Bebidas bajas en calorías <20 kcal / 100ml. Bebidas sin calorías <4 kcal / 100ml.

² Basado en refrescos con gas. CCEP 2017 volumen de ventas, en un nivel SKU.

Nuestro progreso

En España, el objetivo de reducir el contenido de azúcar en nuestras bebidas se sitúa en un 12%, dos puntos por encima que el objetivo europeo.

También hemos aumentado la variedad de bebidas disponibles para los consumidores, ampliando nuestra cartera con nuevas bebidas *bajas en calorías* y más opciones *sin calorías*. Así, en 2017, un 40% de las ventas ha correspondido a alguna de estas dos categorías.

También hemos reducido el azúcar en nuestras bebidas cambiando la composición de algunas ya existentes. Desde 2010 hemos cambiado la composición de 13 de las bebidas para reducir su contenido en azúcar.

Para ayudar a los consumidores a reducir el azúcar y controlar su ingesta de calorías, hemos mejorado y ampliado la información sobre los componentes en el etiquetado de nuestras bebidas.

Hemos aumentado la producción de envases más pequeños. Así, en 2017 el 10% de nuestras bebidas con gas se han vendido en envases de 250 ml o menos.

Nuestra difusión

Trabajamos con nuestros grupos de interés del área de la salud, nutrición, dietética, etc., para poner a disposición del consumidor opciones bajas en calorías o sin calorías (con menos azúcar o sin azúcar), para ofrecerle el mayor número de opciones para que pueda elegir la mejor en cada momento de consumo.

BEBIDAS CON GAS



AGUAS



BEBIDAS SIN GAS

ZUMOS

ENERGÉTICAS*



* Marcas distribuidas por Coca-Cola European Partners en Iberia. No pertenecen a la oferta de bebidas de Coca-Cola Iberia.



¹ Incluye toda la oferta de bebidas, zumos y aguas.

² Ventas totales de CCEP. Bebidas bajas en calorías <20 kcal / 100ml. Bebidas sin calorías <4 kcal / 100ml.

► Más información sobre productos y marcas de Coca-Cola.

ACTUAMOS SOBRE NUESTROS ENVASES

Nuestro objetivo

Nos proponemos recoger todos nuestros envases, para que ninguno de ellos termine como residuo, especialmente en mares y océanos.

Como parte de este compromiso, nos aseguraremos de que el 100% de nuestros envases siga siendo reciclable o reutilizable. Trabajaremos con socios locales y nacionales para recoger el 100% de nuestros envases en Europa Occidental. También nos aseguraremos de que al menos el 50% del material que utilizamos para nuestras botellas de PET provenga de plástico reciclado (rPET) para 2025.

También queremos ser líderes en el desarrollo de envases con materiales de origen renovable y aplicando fórmulas de ecoinnovación y ecodiseño para reducir su volumen como residuo y proteger el medio ambiente.

Finalmente, utilizaremos la capacidad de llegada de nuestras marcas para generar cultura de reciclaje y sensibilizar a la ciudadanía. Este objetivo se materializará en nuestros proyectos de compromiso ambiental externo, así como en las relaciones corporativas que mantengamos con los diferentes agentes de nuestra cadena de valor.

Nuestro progreso

Apoyamos el desarrollo de un modelo de economía circular en el que los recursos se reducen, reutilizan y reciclan el mayor número de veces posible.

En 2017, en España el 100% de nuestros envases continúa siendo reciclable.

Cifras clave de España

100%

de nuestros envases son reciclables.¹

13%

del PET que utilizamos en 2017 fue PET reciclado.

92%

de nuestros envases de vidrio son retornables en 2017.

Nos proponemos recoger el equivalente al 100% de los envases que ponemos en el mercado para que no terminen como residuo, especialmente en nuestros mares y océanos.

¹ Envase en la mano del consumidor (envases listos para tomar (RTD)). Criterios de reciclado basados en evaluaciones de reciclabilidad específicas del mercado.



Apoyamos el Objetivo Sostenible #12 de la ONU, que busca garantizar el consumo sostenible y ayudar a reducir sustancialmente la generación de residuos mediante la reducción, la reutilización y el reciclaje de los mismos.

Apoyamos la economía circular y pretendemos utilizar la menor cantidad de materias primas posible, al tiempo que utilizamos materiales reciclados y renovables. Todos nuestros envases en España son reciclables.

Para cumplir con nuestro objetivo de recoger todos los envases que ponemos en el mercado en 2025, nos asociamos con entidades locales especializadas en esta materia en todos nuestros territorios. En España trabajamos con los gestores nacionales de residuos (Ecoembes y Ecovidrio).

Apoyamos al mercado de materiales reciclados asegurándonos de que nuestras botellas de PET contienen plástico reciclado (rPET). En 2017, el 13% del PET utilizado en nuestras botellas fue rPET. Además, para garantizar un suministro seguro de rPET de alta calidad, mantenemos una asociación con Nosoplas (fabricante de preformas PET).

Continuamos ofreciendo también envases de vidrio rellenables. El 92% de las botellas de vidrio que ponemos en el mercado son rellenables.

Estamos trabajando en utilizar nuestros envases para sensibilizar a los consumidores e impulsar una gestión y reciclado adecuados, a través de un etiquetado claro.

Impulsamos iniciativas de conservación de costas y entornos marinos. Durante 2017, hemos colaborado con Fundación Ecomar, en campañas de recogida de residuos en entornos marinos.



Revalorización de residuos

En línea con el concepto de *economía circular*, Coca-Cola lleva años trabajando para reducir la generación de residuos en sus operaciones y fomentar su valorización. Para ello, se realiza una labor de segregación y gestión de los residuos generados en las plantas, que se entregan a los gestores autorizados por la Administración competente. En la actualidad estamos revalorizando el 92% de los residuos, y el objetivo es llegar al 95% de residuos reciclados en 2020.

La valorización de residuos se ha incrementado con programas de mejora; por ejemplo, se ha realizado un estudio en Sevilla que ha permitido que los fangos de la depuradora se valoricen. También existen programas específicos para seguir disminuyendo el ratio de gramos de residuo por litro de producto fabricado. Con relación a este objetivo, se ha implicado a proveedores de Coca-Cola European Partners. Entre los programas con proveedores, destaca la sustitución de las cajas de cartón desechables en las que se suministraban los tapones de las botellas por contenedores reutilizables.



La nueva botella 'Slider', un hito en la historia de Fanta

Para responder a lo que nos piden nuestro grupo de interés, nos marcamos como prioridad fabricar envases que sean cada vez más ligeros, al tiempo que mantenemos la calidad y seguridad alimentaria del producto.

En 2017, presentamos la botella de vidrio Fanta *Slider*, un nuevo formato exclusivo para el canal de hostelería con un diseño adaptado a las tendencias del sector.

La nueva botella *Slider* cuenta con más volumen de producto, (pasa de 200 ml a 237 ml) y reduce su impacto ambiental ya que utiliza menos vidrio (pesa 80 gr menos), lo que supone un 25,76% menos de peso en el transporte.

► [Acceda a más información haciendo clic aquí.](#)

Reducimos el consumo de Hi-Cone

Debido al compromiso de reducir los residuos provenientes de nuestros envases, estamos llevando a cabo un proyecto para minimizar el uso de Hi-Cone (agrupador de anillas) en nuestras referencias, con el objetivo de que los envases y el empaquetado de los productos que ponemos en el mercado tengan menor impacto en el medio ambiente.

Estamos retirando el Hi-Cone en referencias de PET 500 ml y en las latas de 330 ml tanto de Coca-Cola como de Fanta y Sprite. En 2017, retiramos Hi-Cone del 19,3% del volumen de productos que ponemos en el mercado. Nuestro objetivo es alcanzar el 56,8% en 2018.



Campaña de limpieza de costas 2017

Por séptimo año, Fundación Ecomar y Coca-Cola han vuelto a unirse en verano para impulsar una nueva campaña de limpieza de costas, con el objetivo de sensibilizar a niños y jóvenes sobre la importancia de mantener limpio nuestro litoral y enseñarles a reciclar los residuos.

En 2017, Ecomar y Coca-Cola, gracias a la ayuda de más de 400 jóvenes voluntarios, limpiaron varias zonas de costa, llegando a recoger 1.100 kilos de residuos.

Como cada año, Coca-Cola premió esta labor convirtiendo cada kilo de residuo recogido en productos de Coca-Cola destinados a la Federación Española de Bancos de Alimentos.

► [Acceda a más información haciendo clic aquí.](#)

Eventos con buen ambiente

En 2017, lanzamos *Eventos con buen ambiente*, una guía de actuación responsable para la organización de eventos sostenibles.

La guía está dirigida a todos los agentes involucrados en los más de 14.000 eventos con los que Coca-Cola en España colabora anualmente en el marco de su compromiso social y ambiental.

Las recomendaciones que incluye la guía tienen por objetivo extender nuestro compromiso y sensibilización social y ambiental entre todos los grupos de interés que intervienen en un evento.

► [Acceda a más información haciendo clic aquí.](#)

Papel y cartón sostenibles

Coca-Cola en España es miembro de la Red Ibérica de Comercio Forestal de WWF, que promueve un consumo responsable y sostenible de productos forestales.

El papel, el cartón y la madera de las etiquetas, embalajes, envases y material publicitario llevan el sello FSC (Forest Stewardship Council), máxima garantía de que esas materias primas provienen de bosques gestionados de forma sostenible.





ACTUAMOS PARA CONTRIBUIR A LA SOCIEDAD

Nuestro objetivo

Queremos ser un agente positivo en la sociedad, contribuyendo a su desarrollo, tanto para nuestros empleados como para las comunidades en las que operamos.

Como parte de este compromiso, trabajamos para promover la diversidad y la inclusión, con el objetivo de que el 40% de nuestros puestos directivos estén ocupados por mujeres a 2025.

Aumentaremos la contribución que hacemos a la sociedad fomentando que nuestros empleados realicen acciones de voluntariado y apoyando a las asociaciones comunitarias locales.

Nos enfocaremos en fortalecer nuestras inversiones en la comunidad y estamos comprometidos con el apoyo a las comunidades locales.

También seguiremos trabajando en iniciativas que empoderen a los jóvenes y mejoren su empleabilidad, ayudándoles a adquirir las habilidades y la confianza que necesitan para tener éxito.

Nuestro progreso

En 2017, continuamos potenciando el talento femenino, especialmente en los niveles de dirección de nuestro negocio, a través de programas que nos permitan construir una línea de liderazgo femenino. En este ejercicio, el porcentaje de puestos

directivos ocupados por mujeres es el 38% en Coca-Cola Iberia y el 23,1% en Coca-Cola European Partners Iberia.

En línea con los objetivos marcados en la estrategia AVANZAMOS, durante 2017, hemos trabajado en un programa de diversidad transversal y global, que se ha comenzado a desarrollar en 2018.

Desde Coca-Cola European Partners hemos puesto en marcha un programa europeo de *mentoring*, con el objetivo de empoderar a las mujeres de la organización. En España, en total, han participado 12 mujeres: 4 mentoras y 8 *mentees*.

También hemos lanzado el programa europeo *Accelerate Performance*, para comunicar la nueva cultura de integración de la diversidad en la compañía. Han participado 100 personas de España, un 27% de ellas mujeres.

En España, trabajamos para impulsar el talento de los jóvenes y las mujeres más allá de nuestra organización. Nuestros programas de formación y capacitación GIRA Jóvenes y GIRA Mujeres han llegado ya a más de 8.000 personas con realidades muy diferentes.

En 2017, invertimos 11,4 millones de euros en actividades de apoyo a las comunidades.

► Más información de Coca-Cola European Partners Iberia.

► Más información de Coca-Cola Iberia.



Asumimos el Objetivo de Desarrollo Sostenible #11 de la ONU, apoyando a las comunidades en las que operamos, en particular con programas que ayudan a proporcionar a jóvenes y mujeres las habilidades, la confianza y las oportunidades que necesitan para mejorar su empleabilidad.



Asumimos el Objetivo de Desarrollo Sostenible #8 de la ONU, que promueve el crecimiento económico inclusivo y sostenible, el empleo y el trabajo digno para todos. Trabajamos para alcanzar estándares de seguridad de primer nivel y construir un lugar de trabajo diverso e inclusivo. Nuestros *Principios Rectores de Agricultura Sostenible* y las *Condiciones Generales para la relación con Proveedores* aseguran que se respeten los derechos laborales en toda nuestra cadena de valor.

Cifras clave de España

Coca-Cola Iberia

38%

porcentaje de puestos directivos que están ocupados por mujeres.

123

número total de empleados en España.

Coca-Cola European Partners Iberia

23,1%

3.907

1,09

tasa de accidentes laborales (por cada 100 empleados).

Queremos ser un agente positivo tanto para nuestros empleados como para nuestras comunidades, y promover la diversidad, la inclusión y el desarrollo económico en la sociedad.

GIRA Jóvenes, un programa para la empleabilidad

Desde 2012, hemos apoyado el programa GIRA Jóvenes, que ayuda a mejorar la capacitación personal y profesional de los jóvenes de entre 16 y 22 años, en situaciones de vulnerabilidad.

Desde el inicio del programa, GIRA Jóvenes ha proporcionado a 3.384 jóvenes más de 300.000 horas de formación y y más de 350 experiencias laborales. Como resultado, entre los participantes de 2017, el 73% ha retomado sus estudios y el 27% ha encontrado un empleo.

En 2017 realizamos un análisis de GIRA Jóvenes según la metodología reconocida internacionalmente SROI (Social Return of Investment). Los resultados permitieron comprobar que el 89% de los jóvenes que pasan por el proyecto mejoran su empleabilidad, obteniendo un valor social y económico de 5,35 euros por cada euro invertido en el proyecto.

GIRA Jóvenes contaba en 2017 con nueve entidades colaboradoras, que son el motor del proyecto: Cruz Roja Española, Don Bosco, Fundación EXIT, Norte Joven, Opción 3, Pinardi, La Rueca, Fundación Secretariado Gitano y Fundación Tomillo.

► Acceda a más información haciendo clic aquí.



GIRA Mujeres, un programa para el empoderamiento femenino

El programa GIRA Mujeres está co-financiado por The Coca-Cola Foundation y forma parte de la iniciativa global *5by20* de The Coca-Cola Company para favorecer la capacitación de cinco millones de mujeres hasta 2020.

GIRA Mujeres es una oportunidad para desarrollar el talento y las capacidades de trabajo de las mujeres a través de un programa de entrenamiento diseñado para proporcionarles conocimientos y herramientas que contribuyan a su avance profesional. El proyecto proporciona capacitación personal y profesional, tanto de aquellas mujeres que quieren acceder al mercado laboral y se encuentran en situación de vulnerabilidad como a las que desean hacer realidad una idea de negocio vinculada con el sector de la alimentación y las bebidas.

GIRA Mujeres está diseñado para todo tipo de mujeres con el objetivo de ser inclusivo y diverso. Se dirige a todas las mujeres de entre 23 y 60 años, provenientes de un entorno rural o urbano, empleadas o desempleadas. También existe un módulo del programa GIRA Mujeres enfocado a la capacitación de mujeres en entornos vulnerables que quieren reincorporarse al mercado laboral, con un itinerario específico. En la primera edición del programa han participado 4.643 mujeres, de 17 ciudades y 160 pueblos de toda España.

► Acceda a más información haciendo clic aquí.

Colección Coca-Cola de Arte Contemporáneo

Desde hace 24 años, Fundación Coca-Cola promueve las artes plásticas con su propia colección de arte contemporáneo, que reúne obras de artistas españoles y portugueses.

En la actualidad, las piezas que integran la colección son 384 de más de 250 artistas, y se engloban dentro de disciplinas artísticas como la escultura, el video-arte, la pintura o la fotografía. La colección está depositada y en exposición permanente en el Centro de Arte Contemporáneo DA2, de Salamanca.

Fundación Coca-Cola participa activamente en la organización de exposiciones, así como en el préstamo de sus fondos a otras instituciones y empresas del mundo del arte.

► Acceda a más información haciendo clic aquí.



Promovemos el talento joven y la cultura premiando a los escritores y actores del futuro

Estamos comprometidos con los nuevos talentos de la cultura española, y por eso ofrecemos oportunidades para que jóvenes escritores den a conocer sus primeras creaciones, en todas las lenguas oficiales. A través de Fundación Coca-Cola promocionamos la literatura con el *Concurso Jóvenes Talentos-Premio Relato Corto*, para alumnos de 2º de la ESO, que ya supera el medio siglo de vida.

Este certamen anual se ha convertido en uno de los concursos literarios más longevos de España de la mano de los más de 10 millones de chicos y chicas que han participado a lo largo de sus 57 ediciones.

De igual manera, impulsamos el arte escénico convocando cada año los *Premios Buero de Teatro Joven*, que ya han celebrado 14 ediciones fomentando el teatro 'amateur' juvenil.

Desde el año 2003, la Fundación Coca-Cola -en colaboración con el Ministerio de Educación, Cultura y Deporte- viene convocando estos premios por los que ya han pasado más de 78.000 jóvenes en más de 3.800 montajes teatrales.

► Acceda a más información haciendo clic aquí.



Becas Aquarius para emprendedores mayores de 60 años

En Coca-Cola creemos que la edad no la marcan los años. Por eso, en 2017 Aquarius lanzó, de forma pionera en España, las becas *Nos morimos por vivir*, las primeras para emprendedores sociales mayores de 60 años, dentro de las acciones que conmemoraron los 25 años de la marca.

Con esta iniciativa, Aquarius facilita a personas mayores de 60 años convertir sus proyectos sociales en realidad gracias a unas becas muy especiales que, en la primera edición, han contado con el apoyo de *Cincuentopía* (portal sociocultural para mayores), y de la Asociación Jubilares (organización que trabaja para normalizar la inclusión social de los mayores).

► Acceda a más información haciendo clic aquí.

ACTUAMOS SOBRE EL AGUA

Gestionamos el agua con el cuidado que se merece tanto en nuestros procesos de producción como en nuestra cadena de valor.

Nuestro objetivo

El agua es el ingrediente principal de nuestros productos y uno de los recursos más valiosos del mundo. Nuestro objetivo es proteger la sostenibilidad de nuestras fuentes de agua actuando de dos maneras: reduciendo el agua que utilizamos en la fabricación de nuestras bebidas y reponiendo el 100% del agua contenida en las mismas mediante el apoyo a proyectos ambientales que generen ahorros de agua o reabastecimiento de agua en condiciones aptas.

Nos comprometemos a reducir el uso de agua en nuestros procesos productivos un 20% para 2025. Lo haremos invirtiendo en tecnología para mejorar nuestros procesos de fabricación, como por ejemplo, reduciendo el agua que usamos en las cadenas de producción en línea para enjuagar nuestros envases.

También, y en colaboración con entidades expertas, continuaremos conservando y protegiendo los recursos hídricos en áreas de influencia tanto de nuestros centros de producción como de nuestra cadena de suministro.

Nuestro progreso

En 2017, hemos seguido invirtiendo en sistemas y procesos de ahorro de agua, lo que nos ha permitido reducir en España el ratio de consumo de agua por litro de producto producido en un 12,4% desde 2010.

Hemos continuado trabajando en programas de reabastecimiento de agua en zonas con estrés hídrico, con proyectos financiados por The Coca-Cola Foundation y en colaboración con instituciones académicas, como la Universidad Jaume I, y organizaciones ambientalistas como WWF-España, Ecodes, SEO/Birdlife y Accionatura. Esto nos ha permitido alcanzar un volumen de agua reabastecida cercano a los 2.500 millones de m³, el 76% del volumen total de producción en nuestro país, el 94,34% si evaluamos el dato en área de estrés hídrico.

► El agua para Coca-Cola European Partners Iberia.



Apoyamos el Objetivo #6 de Desarrollo Sostenible de la ONU que busca proteger la sostenibilidad futura de los recursos hídricos. Trabajamos para mejorar nuestra eficiencia en el uso de agua, y así reducir el volumen de agua utilizado dentro de las operaciones de fabricación, y en reponer el agua que utilizamos, especialmente en áreas con estrés hídrico.

Cifras clave de España

100%

de nuestras operaciones de fabricación han implementado planes de protección de las fuentes de agua.

12,4%

reducción del volumen de agua utilizada por litro de producto en el periodo 2010-2017.

1,9

ratio de consumo de agua por litro de producto producido.

7

instalaciones con tratamiento secundario de agua.

2.439.250 m³

volumen total del agua reabastecida.



COMPROMETIDOS CON LA GESTIÓN SOSTENIBLE DEL AGUA

El agua es fundamental para Coca-Cola. Nos comprometemos a tratarla con respeto, minimizar nuestro impacto sobre ella, gestionarla de manera sostenible y devolverla a la naturaleza, contribuyendo así a la conservación de ecosistemas vulnerables.

Protegemos nuestras fuentes de agua

En 2017, hemos seguido realizando Evaluaciones de Vulnerabilidad de nuestras fuentes de agua para analizar los riesgos potenciales en términos de calidad del agua y de su disponibilidad futura para nuestro negocio, la comunidad y el ecosistema.

Dentro de cada cuenca, estas evaluaciones estudian los recursos hídricos, la calidad del agua y los riesgos potenciales derivados de condiciones climáticas extremas o desastres naturales.

Tratamos nuestras aguas residuales

Nos aseguramos de que nuestras aguas residuales se devuelven a la naturaleza con la calidad adecuada para la vida acuática. Antes de verter el agua residual, aplicamos los más altos estándares de tratamiento que, en todos los casos, son iguales o superiores a los establecidos por las regulaciones locales.

En 2017 vertimos 2,1 millones de m³ de aguas residuales que fueron previamente depuradas en nuestras siete instalaciones de tratamiento.



Aumentamos la eficiencia de la gestión del agua

Continuamos trabajando para que nuestras plantas sean lo más eficientes posible y para ello medimos la cantidad de agua que necesitamos para producir un litro de producto. En 2017, el ratio de uso de agua fue de 1,9 litros/litro de producto. Monitorizamos su uso en toda la compañía, estableciendo objetivos anuales e identificando oportunidades para reducir nuestro consumo.

Reponemos toda el agua que utilizamos

En 2017, hemos seguido trabajando en proyectos de reabastecimiento hídrico, que recogen el compromiso de devolver a nuestro entorno, de forma segura, cada gota de agua contenida en nuestras bebidas, y que están financiados por The Coca-Cola Foundation.

Gracias a esta iniciativa, en 2017 Coca-Cola reabasteció en España 2.439 millones de metros cúbicos de agua al año, equivalentes al 76% del volumen total de producción en nuestro país, el 94,34% si evaluamos el dato en área de estrés hídrico.



► El agua para Coca-Cola Iberia.

Programas de reabastecimiento hídrico

El Tancat de la Pipa (Albufera de Valencia)

El objetivo es mejorar la calidad de las aguas que llegan a este humedal artificial. Este proyecto, desarrollado junto a Seo Birdlife, crea unos filtros verdes compuestos por canales de plantas acuáticas que proporcionan al agua microorganismos que reducen la carga orgánica y los nutrientes del agua. El programa se completa con un observatorio de aves y campañas de concienciación.

Misión Posible—Tablas de Daimiel (Ciudad Real)

Colaboramos con WWF España para restaurar esta zona del río Guadiana protegida como Parque Nacional. El proyecto promueve la regeneración de su vegetación y la colaboración con agricultores locales para reducir la demanda de agua, gracias a herramientas tecnológicas y técnicas de riego más eficientes. Este proyecto aporta un valor social y ambiental de 18,6€ por cada euro invertido (estudio realizado con metodología SROI).

Restauración de humedales de la desembocadura del río Guadalhorce (Málaga)

Trabajamos en la restauración hidrológica de los humedales de la desembocadura del río Guadalhorce con aguas residuales depuradas de la Depuradora Municipal de Málaga. El objetivo es hacer llegar hasta los humedales un total de 650 millones de litros de agua en tres años. La restauración del delta permitirá la recuperación de la fauna y la flora autóctona así como la creación de un punto de interés turístico y educación ambiental.

Infiltración de agua en acuíferos costeros de Val de Uxó (Castellón)

Regeneramos un acuífero afectado por la salinización del agua y la sobreexplotación agrícola. El objetivo era permitir la sostenibilidad de los recursos hídricos de la zona y mejorar la disponibilidad de agua para consumo agrícola. Desde 2014, cuando se realizó la infiltración, el grado de salinización y la concentración de nitratos en aguas subterráneas ha disminuido y se ha elevado la superficie de agua dulce en el acuífero.

Laguna de Can Fenosa (Barcelona)

El corredor de Can Fenosa es, a día de hoy, el único espacio que todavía conecta el parque de la Serralada de la Marina con el río Besós. Las carreteras y campos industriales habían provocado que la fauna y flora de la sierra perdieran contacto con el río, por lo que construimos un conector medioambiental con pasos elevados, túneles, vegetación autóctona y el agua necesaria para este ecosistema. Hoy, ambos ambientes vuelven a estar conectados y solo en 2017 aportamos casi 13 millones de agua limpia a la laguna.

Plantando Agua—Manantial de Fuenmayor (Teruel)

Proyectamos la recuperación hidroforestal del área devastada por el fuego en 2009, que afectó, entre otras zonas, el área de influencia del manantial de Fuenmayor. El proyecto, desarrollado por ECODES, incluye programas de reforestación y acciones con las comunidades locales para recuperar el hábitat de flora y fauna salvaje y cinegética con especies autóctonas.



ACTUAMOS SOBRE EL CLIMA

Reduciremos a la mitad nuestras emisiones directas de CO₂ y utilizaremos electricidad proveniente al 100% de fuentes renovables.

Nuestro objetivo

El cambio climático es uno de los más serios y complejos desafíos que enfrenta el mundo, y estamos comprometidos a jugar nuestro papel en los esfuerzos globales para abordarlo.

La estrategia de sostenibilidad AVANZAMOS establece un objetivo al respecto: reducir a la mitad nuestras emisiones directas de carbono para 2025 (actuando sobre nuestras fábricas, distribución y equipos de frío) y como parte de nuestro compromiso con la iniciativa RE100 de la ONU, utilizar electricidad proveniente de fuentes renovables. Además, nos proponemos rebajar un 35% las emisiones de gases de efecto invernadero en toda nuestra cadena de valor.

Nuestros objetivos de reducción de emisiones han sido validados por la Science Based Targets initiative (SBTi), integrada por CDP, Global Compact, WRI y WWF.

Nuestro progreso

En 2017, ya hemos cumplido uno de nuestros principales objetivos: el 100% de la electricidad que utilizamos en España tiene su origen en fuentes renovables.

Asimismo, estamos invirtiendo en proyectos basados en energías renovables aplicables a nuestras propias operaciones. Para apoyar nuestros objetivos de reducción de emisiones de carbono, hemos invertido en almacenes automatizados que nos permiten almacenar más productos en un solo lugar, evitando la necesidad de transportarlos a instalaciones de terceros.

Hemos reducido nuestras emisiones de carbono en un 38,5% en nuestras operaciones comerciales centrales, desde 2010. También hemos reducido un 26,1% las emisiones de gases de efecto invernadero (GEI) en nuestra cadena de valor.

► [Acceda a más información de Coca-Cola Iberia.](#)

► [Acceda a más información Coca-Cola European Partners Iberia.](#)



Apoyamos el Objetivo #13 de Desarrollo Sostenible de la ONU y nos comprometemos a desempeñar nuestro papel en los esfuerzos globales para hacer frente al cambio climático, de conformidad con el *Acuerdo de París* de 2015. También nos hemos sumado a la iniciativa RE100 de Naciones Unidas, que pretende implicar, apoyar y destacar a las grandes empresas que se han comprometido a utilizar un 100% de energía renovable.

Cifras clave de España

100%

de la electricidad que utilizamos proviene de fuentes renovables.

38,5%

reducción total de emisiones GEI en nuestras operaciones básicas, desde 2010.

0,37

ratio de uso de energía (MJ/litro).



La hostelería española se une #PorElClima

Como parte de la Comunidad #PorElClima (formada por ciudadanos, entidades, empresas y administraciones públicas) hemos impulsado la creación de una plataforma especialmente dirigida al sector hostelero: *Hostelería #PorElClima*.

Nuestro objetivo es apoyar al sector de la hostelería en su transición ecológica hacia una economía baja en carbono. En este sentido, cobra especial importancia la capacidad de impacto del sector hostelero, con un mercado que representa el 7,6% del PIB y que da empleo a más de un millón y medio de personas en España, además de su capacidad de llegada a la ciudadanía.

La plataforma ofrece recomendaciones que los negocios hosteleros pueden implementar en seis áreas de acción: movilidad, energía, huella de carbono, recursos, residuos y agua. Como las recomendaciones de buenas prácticas son transversales al negocio, tienen todas ellas un impacto en la reducción del cambio climático del sector.

► [Acceda a más información haciendo clic aquí.](#)

Utilizamos vehículos cada vez más ecológicos

La estrategia de sostenibilidad pasa también por reducir el impacto del negocio de los procesos de distribución de nuestros productos. En ese sentido, utilizar para el transporte vehículos más sostenibles es fundamental.

En Madrid estamos usando dos modelos de camiones: Euro V EEV y Euro VI. El segundo, al que responde el 80% de la flota de la capital, está ecológicamente mejorado. Algunas de estas mejoras corresponden a aspectos relativos al exterior, interior, cadena cinemática y chasis que han sido totalmente rediseñados.

En el exterior, el EURO VI lleva luces diurnas halógenas/LED la cadena cinemática cuenta con optimización del consumo y el tratamiento de gases de escape se realiza mediante una unidad de tratamiento posterior de los gases de escape. Se trata de una unidad adicional a la realimentación de gases de escape interna del motor que está formada por un catalizador de oxidación de gasóleo, un filtro de partículas diésel (DPF) y un catalizador SCR (Selective Catalytic Reduction). Además, cuenta con regeneración del filtro de partículas diésel.



Respecto al nivel de emisiones los Euro VI mejoran hasta un 95% los valores de emisiones de partículas y hasta un 80% los valores de emisiones de NO_x y un 5% la emisiones de CO₂ respecto a su generación anterior.



Las nuevas terrazas de Coca-Cola: mobiliario urbano sostenible y ecodiseño

Hostelería, innovación y sostenibilidad son los tres elementos clave del proyecto de renovación de terrazas de establecimientos hosteleros que iniciamos a principios del verano de 2017 y que se van a extender a 2018 y 2019. En esta primera fase, hemos renovado el 30% del actual parque de terrazas.

Todos los elementos de las nuevas terrazas aúnan innovación en el diseño (ecodiseño) y en la fabricación (materiales reciclables), buscando los máximos estándares de sostenibilidad y eficiencia energética, en línea con nuestra estrategia de sostenibilidad. Esto es especialmente notorio en el caso de las sillas. Todos sus componentes de plástico y acero están elaborados con materiales 100% reciclables y, en su proceso de fabricación, se ha conseguido reducir un 20% el gasto energético.

Además, como parte de nuestro compromiso con las comunidades en las que operamos, el diseño y fabricación de las nuevas terrazas se ha realizado en colaboración con empresas locales.

► [Acceda a más información haciendo clic aquí.](#)



Mejoramos la eficiencia energética en Iberia

En 2017, nuestras instalaciones en Martorelles (Barcelona) reemplazaron sus antiguas luces fluorescentes por un nuevo sistema de iluminación LED, que redujo el consumo de electricidad en 1,2 millones de kWh en el año. El nuevo sistema de iluminación controla cada lámpara individualmente y cada lámpara cuenta con sensores de movimiento e iluminación, medidor de consumo de energía y sistema de comunicación inalámbrico. El sistema es flexible, lo que permite que se ajuste la iluminación de acuerdo con los horarios de trabajo, la presencia de empleados y la luz exterior.

El programa de eficiencia energética está planteado a tres años, por lo que se seguirá desarrollando en 2018 y 2019.

ACTUAMOS SOBRE LA CADENA DE SUMINISTRO

Nuestro objetivo

Nuestras bebidas dependen de un suministro sostenible de ingredientes agrícolas de alta calidad. En nuestra nueva estrategia de sostenibilidad nos comprometemos a que, en 2025, el 100% de nuestros principales productos agrícolas y materias primas provengan de recursos sostenibles.

Consideramos que tenemos la obligación de respetar y proteger los Derechos Humanos de todos, desde nuestros propios empleados a los trabajadores agrícolas en toda la cadena de suministro.

Continuaremos incorporando sostenibilidad, ética y Derechos Humanos en nuestra cadena de suministro, en línea con los Principios Rectores de la ONU sobre las empresas y los Derechos Humanos englobados en la *Declaración Universal de Derechos Humanos*, la *Declaración sobre los Principios y Derechos Fundamentales en el Trabajo*, de la OIT, el *Pacto Mundial de Naciones Unidas* y los *Principios Rectores de Naciones Unidas sobre las Empresas y Derechos Humanos*.

Obtendremos nuestros principales ingredientes y materias primas de forma sostenible y responsable.

► Acceda a más información de Coca-Cola Iberia.

► Acceda a más información de Coca-Cola European Partners Iberia.

Nuestro progreso

En Coca-Cola European Partners evaluamos la sostenibilidad de nuestros proveedores en el marco del *CCEP's Supplier Relationship Management (SRM)*, que hemos actualizado en 2017 para hacerlo más riguroso y obtener más información sobre el desempeño de nuestros proveedores.

En Coca-Cola contamos con criterios de selección de proveedores recogidos en *SGP (Supplier Guiding Principles)* de obligado cumplimiento para ser proveedor homologado.

Realizamos un seguimiento de nuestro progreso para garantizar la calidad de los ingredientes y la sostenibilidad de la cadena de suministro a través de la exigencia de cumplimiento con nuestros *Principios Rectores para Proveedores* y *Principios Rectores de la Agricultura Sostenible*. En 2017, el 65,4% de nuestros proveedores estaban comprometidos con nuestros principios rectores.



2 Apoyamos el Objetivo #2 de Desarrollo Sostenible de la ONU, sobre agricultura sostenible. La disponibilidad a largo plazo de nuestros ingredientes claves es crucial para nuestro negocio: cada botella de Coca-Cola contiene ingredientes que tienen su origen en una explotación agrícola. Nos proponemos que en 2025 el 100% de estos se haya cultivado de manera sostenible.

Continuaremos incorporando sostenibilidad, ética y Derechos Humanos en nuestra cadena de suministro.



Hacia el 100% de productos procedentes de la agricultura sostenible

Otro de nuestros compromisos en materia de sostenibilidad, fijado para 2025, es asegurarnos de que el 100% de nuestros principales ingredientes agrícolas y materias primas provengan de recursos sostenibles.

Estamos trabajando para establecer un sistema que nos permita conocer, no solo al proveedor que suministra los ingredientes principales, sino también la explotación agrícola de procedencia de los mismos. Es un paso previo para poder comprobar, de forma fiable y creíble, que se cumplen los requisitos establecidos para este tipo de suministros.

Una de las herramientas más importantes para progresar en este sentido es la aplicación de nuestros *Principios Rectores de Agricultura Sostenible*. En ellos se define lo que entendemos por abastecimiento sostenible y se incluyen los estándares que esperamos que los proveedores agrícolas cumplan en materias como Derechos Humanos y laborales, medio ambiente y sistemas de cultivo agrícola.

Entre los ingredientes principales figuran los edulcorantes, los zumos, el café, el té, la soja y la pulpa de papel.



Nuestra relación y gestión de proveedores

Para asegurar una cadena de suministro responsable y sostenible, decidimos extender nuestro compromiso ambiental a proveedores agrícolas y al resto de la cadena de suministro.

En el 100% de los procesos de selección de los proveedores de Coca-Cola, tenemos en cuenta la sostenibilidad ambiental.

Todos los proveedores de ingredientes o material de empaquetado deben comprometerse con nuestros *Principios Rectores para Proveedores*. Pero, además, los proveedores de ingredientes deben acogerse también a los *Principios Rectores de Agricultura Sostenible* o a los principios equivalentes de la *Sustainable Agriculture Initiative*, la plataforma global de la cadena de valor alimentaria para la agricultura sostenible.

Posteriormente, para garantizar el cumplimiento de las obligaciones adquiridas, auditamos a todos los proveedores de materias primas y empaquetado comprometidos.

En el caso de los proveedores de ingredientes, se tienen que someter a auditorías ambientales a partir de 2020, cuando comenzará el periodo de obligado cumplimiento. No obstante, ya estamos trabajando estrechamente con ellos para que se cumplan todos los requisitos antes de esa fecha.



Proyecto 'Cítricos sostenibles', apoyo a la agricultura de Levante

El proyecto *Cítricos sostenibles* forma parte de nuestro compromiso con la agricultura sostenible, con especial interés por el ahorro de agua, y está financiado por The Coca-Cola Foundation.

El proyecto piloto se lanzó en 2014 en explotaciones agrícolas de la Comunidad Valenciana y Tarragona, en asociación con la Universidad Jaume I de Castellón. En esta prueba, se comprobó que la mejora de las técnicas de riego y fertilización permitían utilizar hasta un 50% menos de agua y un 72% menos de fertilizante, produciendo la misma cantidad y calidad de cítricos.

Dado el éxito del piloto, la iniciativa ha continuado ofreciendo asesoramiento y apoyo técnico a los agricultores de la Comunidad Valenciana, Cataluña, Murcia y Andalucía para poner en marcha prácticas sostenibles de fertilización y riego en sus cultivos. En 2017, ya contamos con 20 explotaciones agrícolas participantes y más de 50 agricultores involucrados, que han recibido 1.500 horas de asesoramiento. El proyecto aspira a ahorrar alrededor de 800 millones de litros de agua en dos años.

PRINCIPALES INDICADORES (ESPAÑA)¹

Compromiso	Métricas	2010	2015	2016	2017
BEBIDAS					
Reduciremos el azúcar en nuestras bebidas con gas un 10% entre 2015 y 2020. ²	Reducción en el promedio de azúcar por litro en nuestros refrescos. (%)				6,8
Procuraremos que el 50% de nuestras ventas provengan de bebidas bajas en calorías o sin ellas. ³	Porcentaje de volumen de bebidas vendido que es bajo en calorías o sin ellas. (%)	27	37	38	40
Desarrollaremos continuamente nuestras recetas y nuestro portafolio para ofrecer una mayor variedad de bebidas.	Número de nuevos productos que han cambiado sus componentes para reducir el azúcar desde 2010. (Nº)				13
Facilitaremos a los consumidores reducir su ingesta de azúcar proporcionándoles información clara del producto y produciendo en tamaños más pequeños.	Porcentaje de volumen vendido en envases de 250 ml o menos. (%) ⁴				10
ENVASES					
Nos aseguraremos de que el 100% de nuestros envases sea reciclable o reutilizable.	Porcentaje de envases que es reciclable. (%) ⁵				100
	Porcentaje de envases de vidrio que es rellenable. (%)	89	92	92	92
Trabajaremos con socios locales y nacionales para recoger el 100% de nuestros envases en Europa Occidental.	Envases de PET recogidos para reciclaje a través de asociaciones locales y nacionales sobre el porcentaje del total de envases de PET comercializados. (%)			71	76
Nos aseguraremos de que al menos el 50% del material que utilizamos para nuestras bebidas de PET provenga de plástico reciclado (rPET).	Porcentaje de PET utilizado que es rPET. (%) ⁶			12	13
Ratio de uso de embalajes.	Ratio de uso de embalaje. (g / litro de producto) ⁷	61,89	50,02	49,84	46,7
Residuos de fabricación.	Total de residuos de fabricación enviados para reciclaje (incluido compostaje y residuos para recuperación de energía). (%)	82,7	89,7	90,7	92
SOCIEDAD					
Fomentaremos una cultura diversa e inclusiva en nuestro negocio y nos aseguraremos de que las mujeres ocupen, al menos, el 40% de los puestos directivos.	Porcentaje de mujeres en puestos directivos (nivel directivo superior y superior). (%) ⁸				23,1 38
	Contribución total a la inversión comunitaria. (Millones de euros) ⁹				11,4
Ampliaremos la contribución a la sociedad incrementando el voluntariado de nuestros empleados y apoyando a asociaciones comunitarias locales.	Número total de horas de voluntariado. (Horas)				757 272
EMPLEADOS					
Empleados	Total de empleados. (Nº)				3.907 123
	Hombres (Nº)				3.180 42
	Mujeres (Nº)				727 58
Seguridad	Tasa de incidentes por tiempo perdido (LTIR) (Cantidad de incidentes con tiempo perdido por cada 100 empleados equivalentes a tiempo completo).				1,09

Datos de Coca-Cola Iberia ■
 Datos de Coca-Cola European Partners Iberia ■

Compromiso	Métricas	2010	2015	2016	2017
AGUA					
Protegeremos para las generaciones futuras la sostenibilidad de las fuentes de agua que usamos.	Sitios con planes de protección de las fuentes de agua y evaluaciones en el mismo lugar de la vulnerabilidad de las fuentes de agua. (%)	100	100	100	100
Reduciremos un 20% el agua que usamos en la fabricación de bebidas y abordaremos los impactos del agua en nuestra cadena de suministro.	Ratio de uso de agua. (litros / litro)	2,17	1,94	1,85	1,90
	Porcentaje de reducción del ratio de uso de agua. (%)		10,87	14,89	12,44
	Volumen total de agua extraída. (m³)	6.391.000	5.328.000	5.102.000	5.211.000
	Volumen total de aguas residuales descargadas. (m³)	2.487.750	2.272.456	2.406.658	2.143.527
Repondremos el 100% del agua que usamos, especialmente en áreas con estrés hídrico.	Fábricas con sus propias instalaciones de tratamiento de agua. (Nº)			7	7
	Volumen total de agua reabastecida. (m³)			3.050.000	2.439.250
	Porcentaje de agua reabastecida sobre el total de agua utilizada en nuestras bebidas cuando proviene de áreas con estrés hídrico. (%) ¹⁰			95	94,34
	Porcentaje de agua reabastecida sobre el volumen de ventas totales. (%)				75,7
CLIMA					
Reduciremos un 50% las emisiones de gases de efecto invernadero (GEI) de nuestro negocio. ¹¹	Huella de carbono. Operaciones comerciales básicas: enfoque basado en el mercado. (t CO2eq)	509.615	332.392	310.916	313.444
	Reducción absoluta de las emisiones de gases de efecto invernadero en las operaciones comerciales básicas desde 2010. (%)		34,78	38,99	38,49
Reduciremos un 35% las emisiones de gases de efecto invernadero en toda nuestra cadena de valor.	Reducción en las emisiones de gases de efecto invernadero de la cadena de valor total (Alcance 1, 2, 3) por litro vendido desde 2010. (%)		18,7	22,1	26,1
Utilizaremos electricidad 100% renovable para 2020.	Porcentaje de electricidad utilizada que proviene de fuentes renovables. (%)		78,1	99,5	99,9
Energía utilizada.	Ratio de uso de energía. (MJ/litro)	0,45	0,37	0,36	0,37
	Energía total utilizada. (MWh)	426.315	327.899	323.849	332.040
CADENA DE SUMINISTRO					
Seguiremos incorporando los conceptos de sostenibilidad, ética y Derechos Humanos en nuestra cadena de suministro.	proveedores acogidos a nuestros Principios Rectores para Proveedores. (%)				100

¹ Hay que tener en cuenta que los datos de años anteriores pueden no estar disponibles en todos los casos, ya que se han establecido nuevos objetivos en 2017; y también los datos combinados para CCEP antes de su formación pueden no estar disponibles en todos los casos.
² Solo refrescos espumosos y refrescos sin gas. No incluye agua ni zumo.
³ Ventas totales de CCEP. No incluye café, alcohol, cerveza o freestyle. Bebidas bajas en calorías <20kcal /100ml. Bebidas de cero calorías <4kcal / 100ml.
⁴ Basado en el volumen de ventas de refrescos espumosos de CCEP de 2017, a nivel de SKU.
⁵ Es el envase o embalaje en la mano del consumidor (embalaje RTD). Criterios de reciclabilidad basados en evaluaciones de reciclabilidad específicas del mercado.
⁶ Fuente de los datos: ECOEMBES.
⁷ Ratio de uso de embalaje basado en toneladas de embalajes, incluyendo la media de usos para los envases reutilizables.

⁸ Ratio de uso de agua, litros de agua por litro de producto terminado producido.
⁹ Incluye proyectos sociales y medioambientales y proyectos financiados por The Coca-Cola Foundation y Fundación Coca-Cola.
¹⁰ Reposición de agua calculada en el volumen de producción de los sitios de CCEP en base a áreas de estrés hídrico según lo determinado por el análisis WRI / Aqueduct, y el volumen total de agua repuesto. Pueden diferir de los cálculos de The Coca-Cola Company, que se basan en los volúmenes de ventas totales.
¹¹ Objetivo de reducción absoluta de carbono, independientemente del crecimiento del negocio. Las operaciones principales del negocio incluyen la fabricación, el equipo de bebidas frías y el transporte.

Edición

Coca-Cola Iberia
Coca-Cola European Partners Iberia
C/ Ribera del Loira 20-22.
Madrid.
www.cocacolaespaña.es
www.ccepiberia.com

Realización

MRM McCann

Impresión

Overland S.L.

Depósito Legal

M-36229-2018



Impreso en papel ecológico
libre de cloro

Coca-Cola Iberia

Coca-Cola European Partners Iberia

C/ Ribera del Loira, 20-22

28042 Madrid

www.cocacolaespaña.es

www.ccepiberia.com

Coca-Cola Iberia

Coca-Cola
EUROPEAN PARTNERS